



National IT and Telecom Agency

Ministry of Science
Technology and Innovation

OIOUBL Scenariebeskrivelse

OIOUBL Indkøbsproces for Avancerede Ordre

Scenariepakke: ADVORD

S02

Version 1.1

UBL 2.0



Dokumenthistorik

Revisioner

Revision	Dato	Ændringer	Forfatter	Ændrings- markering
WD 0.1	06. April 2006	Working Draft 1	FC	No
WD 0.2	12. April 2006	Working Draft 2	FC	No
WD 0.3	21. April 2006	Working Draft 3	FC	No
WD 0.4	18. August 2006	Working Draft 4	FLB	No
1.0	08. September 2006	Changes of party class names and other consequences of changes in UBL-2.0 prd2 documents. Version for OIOUBL public review.	FC	No
1.1	30. April 2007	Revised due to NES harmonization (OIOUBL-2.01)	FC	No

Forfattere

Navn	Initialer	Organisation	Email
Peter L. Borresen	PLB	Danish National IT and Telecom Agency	plb@itst.dk
Finn Christensen	FC	mySupply ApS	
Flemming Beltoft	FLB	mySupply ApS	

Ophavsrettigheder

Ophavsrettighederne for denne udgivelse følger reglerne i Creative Common, Navngivning 2.5:

Det er tilladt at:

- fremstille bearbejdede værker ud fra dette dokument
- fremstille eksemplarer og gøre dokumentet tilgængeligt for almenheden
- benytte dokumentet i kommerciel henseende

under betingelse af tydelig kildehenvisning til denne udgivelse fra IT- og Telestyrelsen.

Læs mere om rettighederne på <http://creativecommons.org/licenses/by/2.5/deed.da>.

Indholdsfortegnelse

1.	Introduktion.....	8
1.1	Formål og målgruppe.....	8
1.2	Sådan bruges dette dokument.....	8
1.3	Forudsætninger.....	9
1.4	Referencer.....	9
2.	Definition af OIOUBL Indkøbsproces for Avancerede Ordre.....	10
2.1	Emneområde.....	10
2.2	Anvendelsen af OIOUBL-profiler.....	10
2.3	Beskrivne scenarier.....	16
3.	Sælgerinitieret ordre.....	17
3.1	Resumé af scenariet.....	17
3.2	Scenariets karakteristika.....	17
3.3	Scenariets kontekst.....	17
3.3.1	Anvendte dokumenter.....	18
3.3.2	Kundeparter.....	18
3.3.3	Leverandørparter.....	18
3.4	Aktivitetsdiagram for scenariet.....	18
3.5	Detaljeret beskrivelse af primære aktiviteter.....	19
3.5.1	Sende ordrebekræftelse.....	19
3.5.2	Modtage ordrebekræftelse.....	20
3.5.3	Sende ordreændring.....	20
3.5.4	Modtage ordreændring.....	20
3.5.5	Sende simpel ordrebekræftelse.....	20
3.5.6	Modtage simpel ordrebekræftelse.....	20
3.5.7	Sende faktura.....	20
3.5.8	Modtage faktura.....	20
3.6	Interne processer og fordele ved e-handel.....	21
3.6.1	Køber (Buyer Customer Party).....	21
3.6.2	RegningsKundePart (Accounting Customer Party).....	21
3.6.3	Sælger og RegningsLeverandørPart.....	21
3.7	Eksempler.....	21
3.7.1	Eksempel 3,1.....	22
4.	Budgettering.....	35
4.1	Resumé af scenariet.....	35
4.2	Scenariets karakteristika.....	35
4.3	Scenariets kontekst.....	35
4.3.1	Anvendte dokumenter.....	36

4.3.2	Kundeparter	36
4.3.3	Leverandørparter	36
4.4	Aktivitetsdiagram for scenariet	36
4.5	Detaljeret beskrivelse af primære aktiviteter	37
4.5.1	Sende ordrebekræftelse	37
4.5.2	Modtage ordrebekræftelse	38
4.5.3	Sende ordreændring	38
4.5.4	Modtage ordreændring	38
4.5.5	Sende simpel ordrebekræftelse	38
4.5.6	Modtage simpel ordrebekræftelse	38
4.6	Interne processer og fordele ved e-handel	38
4.6.1	Køber (Buyer Customer Party)	38
4.6.2	RegningsKundePart (Accounting Customer Party)	39
4.6.3	Sælger (Seller Supplier Party)	39
4.7	Eksempler	39
4.7.1	Eksempel 4.1	39
5.	Kontraktbaseret indkøb	55
5.1	Resumé af scenariet	55
5.2	Scenariets karakteristika	55
5.3	Scenariets kontekst	55
5.3.1	Anvendte dokumenter	55
5.3.2	Kundeparter	55
5.3.3	Leverandørparter	56
5.4	Aktivitetsdiagram for scenariet	56
5.5	Detaljeret beskrivelse af primære aktiviteter	57
5.5.1	Afgive ordre	57
5.5.2	Modtage ordre	57
5.5.3	Sende simpel ordrebekræftelse	57
5.5.4	Modtage simpel ordrebekræftelse	58
5.5.5	Sende faktura	58
5.5.6	Modtage faktura	58
5.6	Interne processer og fordele ved e-handel	58
5.6.1	Køber (Buyer Customer Party)	58
5.6.2	Sælger og RegningsLeverandørPart	58
5.7	Eksempler	59
5.7.1	Eksempel 5,1	59
6.	Tekstbaseret ordre	70
6.1	Resumé af scenariet	70
6.2	Scenariets karakteristika	70

6.3	Scenariets kontekst.....	70
6.3.1	Anvendte dokumenter.....	70
6.3.2	Kundeparter	71
6.3.3	Leverandørparter	71
6.4	Aktivitetsdiagram for scenariet.....	71
6.5	Detaljeret beskrivelse af primære aktiviteter.....	72
6.5.1	Afgive ordre.....	72
6.5.2	Modtage ordre.....	73
6.5.3	Sende ordrebekræftelse	73
6.5.4	Modtage ordrebekræftelse.....	73
6.5.5	Sende ordreændring	73
6.5.6	Modtage ordreændring	73
6.5.7	Sende simpel ordrebekræftelse.....	73
6.5.8	Modtage simpel ordrebekræftelse	74
6.5.9	Sende faktura.....	74
6.5.10	Modtage faktura	74
6.6	Interne processer og fordele ved e-handel	74
6.6.1	Køber (Buyer Customer Party)	74
6.6.2	RegningsKundePart (Accounting Customer Party)	74
6.6.3	Sælger og RegningsLeverandørPart.....	75
6.7	Eksempler	75
6.7.1	Eksempel 6,1	75
7.	Tekstbaseret ordrefølgelse - annullering.....	92
7.1	Resumé af scenariet	92
7.2	Scenariets karakteristika	92
7.3	Scenariets kontekst.....	92
7.3.1	Anvendte dokumenter.....	92
7.3.2	Kundeparter	93
7.3.3	Leverandørparter	93
7.4	Aktivitetsdiagram for scenariet.....	93
7.5	Detaljeret beskrivelse af primære aktiviteter.....	94
7.5.1	Afgive ordre.....	94
7.5.2	Modtage ordre.....	95
7.5.3	Sende ordrebekræftelse	95
7.5.4	Modtage ordrebekræftelse.....	95
7.5.5	Sende ordreannullering	95
7.5.6	Modtage ordreannullering.....	95
7.6	Interne processer og fordele ved e-handel	96
7.6.1	Køber (Buyer Customer Party)	96
7.6.2	Sælger (Seller Supplier Party)	96

7.7	Eksempler	96
7.7.1	Eksempel 7,1	96
8.	Udligning af lån	107
8.1	Resumé af scenariet	107
8.2	Scenariets karakteristika	107
8.3	Scenariets kontekst.....	107
8.3.1	Anvendte dokumenter.....	107
8.3.2	Kundeorder	108
8.3.3	Leverandørorder	108
8.4	Aktivitetsdiagram for scenariet.....	108
8.5	Detaljeret beskrivelse af primære aktiviteter	109
8.5.1	Sende simpel ordrebekræftelse	109
8.5.2	Modtage simpel ordrebekræftelse	109
8.5.3	Sende faktura.....	109
8.5.4	Modtage faktura	110
8.6	Interne processer og fordele ved e-handel	110
8.6.1	Køber (Buyer Customer Party)	110
8.6.2	Sælger og RegningsLeverandørPart.....	111
8.7	Eksempler	111
8.7.1	Eksempel 8,1	111

1. Introduktion

Dette dokument beskriver forretningsscenarier vedrørende scenariepakken OIOUBL Indkøbsproces for Avancerede Ordre baseret på UBL 2.0-forretningsscenarier. Dokumentet er et af seks dokumenter, der beskriver andre indkøbsprocesser. Under ref.nr. 2 kan du se en oversigt over disse dokumenter og en generel introduktion til OIOUBL Indkøbsscenarier.

Se ref.nr. 1 for en oversigt over OIOUBL-pakken og ref.nr. 5 for UBL 2.0-specifikationen.

1.1 Formål og målgruppe

Formålet med dette dokument er at fremme brugen af UBL 2.0 til indkøbsprocesser i Danmark ved at tilbyde **beskrivelser** af typiske OIOUBL-forretningsscenarier. En **normativ specifikation** af OIOUBL finder du i OIOUBL Retningslinjer (Ref. 4) og specifikationen OASIS Universal Business Language 2.0 (Ref. 5).

Den væsentligste fokus sættes på offentlige indkøb, men specifikationerne kan også anvendes i den private sektor.

Vi har fokuseret på, hvordan UBL kan bruges til at optimere indkøbsprocessen med et mindre antal elektroniske dokumenter. Målgruppen er tekniske specialister og domænespecialister, der er ansvarlige for implementering af e-indkøb, udviklere og projektledere med ansvar for implementering af ERP-systemer, workflow-systemer og andre beslægtede systemer på det danske marked.

Det er vores ydmyge håb, at scenariebeskrivelserne i dette dokument kan fungere som inspiration for UBL-brugere i alle lande og på denne måde fremme brugen af UBL på verdensplan.

1.2 Sådan bruges dette dokument

Scenariebeskrivelsen er inddelt i følgende logiske afsnit:

- Generel introduktion
- En definition af OIOUBL Indkøbsproces for Avancerede Ordre
- Et antal relaterede scenariebeskrivelser (Use cases), herunder eksempler på XML-instansfiler.
- Beskrivelse af udvalgte interne processer og fordele ved eHandel

Kapitel 2.3 indeholder en oversigt over, hvilke forretningsscenarier der beskrives i dette dokument.

I forbindelse med forretningsscenarier er det vigtigt at skelne mellem eksterne og interne processer. De eksterne processer beskriver, hvordan eHandelsdokumenter udveksles mellem forskellige eksterne parter, mens interne processer beskriver, hvordan en given organisation eller virksomhed håndterer disse eksterne dokumenter. Normalt udløser de eksterne dokumenter (eller burde udløse) en eller flere interne procedurer, og indholdet af de eksterne dokumenter får vital betydning for disse procedurer.

Forretningsprocesser (eller -aktiviteter) klassificeres på følgende måde gennem dokumentet:

- Primære aktiviteter (eksterne processer inden for det definerede emneområde)
- Sekundære aktiviteter (eksterne processer uden for det definerede emneområde og de interne processer)

Primære aktiviteter er af natur generiske og vil blive beskrevet som sådan. Disse aktiviteter er dokumentets hovedfokus. Dog vil udvalgte interne processer blive beskrevet på basis af vore observationer.

Afsnittene med eksempler er beregnet som en hjælp til at lette implementeringsprocessen for at minimere antallet af implementeringsfejl og misfortolkninger af dokumentinstanser.

1.3 Forudsætninger

Det forudsættes, at læseren har kendskab til følgende:

- Begrebet UBL 2.0-parter (Ref.nr. 5)
- OIOUBL-profilspecifikationen (Ref.nr. 3)
- OIOUBL-scenarieklassifikationen (Ref.nr. 2)

1.4 Referencer

Ref.nr.	Dokument-id	Version	Titel
1	I01	V1.1	Oversigt over OIOUBL-pakker
2	S01	V1.1	Introduktion til OIOUBL Indkøbsscenarier
3	G26	V1.1	OIOUBL-profilspecifikation
4	I01	V1.1	Introduktion til OIOUBL Retningslinjer
5		V1.0	Specifikationen OASIS Universal Business Language 2.0

2. Definition af OIOUBL Indkøbsproces for Avancerede Ordre

2.1 Emneområde

OIOUBL Indkøbsproces for Avancerede Ordre dækker emner, der ikke beskrives i dokumentet vedrørende den Basale Indkøbsproces. Det omhandler emner som f.eks.:

- Tekstbaserede ordre
- Notify-ordre
- Sælgerinitieret ordre
- Budgettering
- Kontraktbaserede ordre

Dette dokument indeholder beskrivelser af de forskellige måder, som dette kan udføres på ved hjælp af rammeværket UBL 2.0. Følgende emner beskrives:

- De involverede forretningsparter
- De involverede forretningsprocesser og deres indbyrdes sammenhænge
- De forretningsdokumenter, der skal udveksles
- De forretningsregler, der gælder for disse forretningsdokumenters indhold og struktur

2.2 Anvendelsen af OIOUBL-profiler

Som beskrevet i Ref. 2 + 3, håndterer OIOUBL de forskellige kompleksitetsniveauer ved hjælp af et sæt forskellige **profiler**.

OIOUBL-profiler gør det muligt for forretningsparter at blive enige om et givent implementeringsniveau af UBL 2.0-modellen, hvorfor det er muligt at begynde på det basale niveau og senere udbygge til en mere avanceret model.

Forretningsparter der anvender OIOUBL, skal registrere de profiler de understøtter i et fælles register, for dermed at begrænse behovet for bilaterale handelsaftaler.

Profilerne identificeres med et unikt id i hver instans af forretningsdokumenterne, og ved at angive et bestemt id, forpligter forretningsparten sig til at følge de regler og det dokumentforløb, der er defineret for dette profil-id.

En OIOUBL-profil er sammensat af en eller flere forretningsprocesser, der genbruges (byggesten) i forskellige profiler. Forretningsprocesserne er struktureret i fire niveauer.

Procesniveau	Beskrivelse	UBL-anvendelse
Basal	Forretningsprocesser på basalt niveau	Basal UBL-anvendelse
Simpel	Forretningsprocesser på startniveau	Simpel UBL-anvendelse
Udvidet	Forretningsprocesser på næste niveau	Begrænset UBL-anvendelse
Avanceret	Forretningsprocesser på højeste niveau	Fuld UBL-anvendelse

OIOUBL Indkøbsproces for Avancerede Ordre anvender følgende OIOUBL-profiler:

Scenariets titel	Profil
Sælgerinitieret ordre	SellerInitiatedOrderingToBillingSimple

OIOUBL Indkøbsproces for Avancerede Ordre

Budgettering	SellerInitiatedOrderingToBillingSimple
Kontraktbaseret indkøb	OrderingAdvancedToBillingSimple
Tekstbaseret ordre	OrderingAdvancedToBillingSimple
Udligning af lån	SellerInitiatedOrderingToBillingSimple

Aktørerne er begrænset til Kunde (Customer) og Leverandør (Supplier) med følgende roller¹:

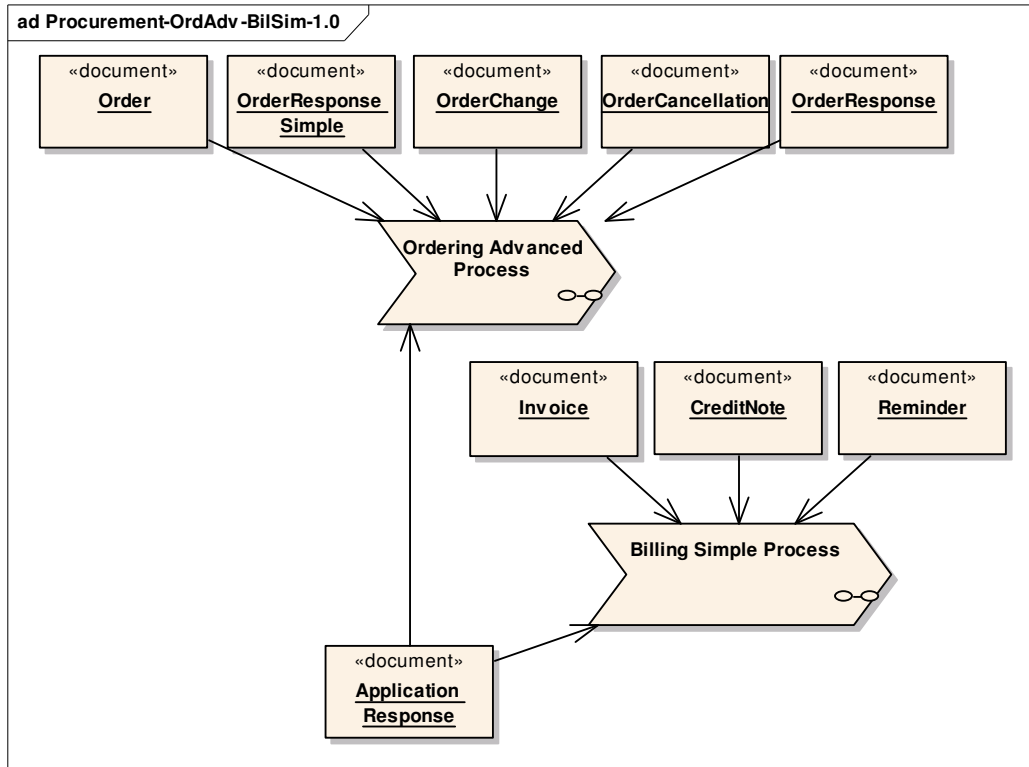
- Køber (Buyer Customer Party)
- Sælger (Seller Supplier Party)
- RegningsKundePart (Accounting Customer Party)
- RegningsLeverandørPart (Accounting Supplier Party)

Der indgår følgende forretningsdokumenter i scenariet:

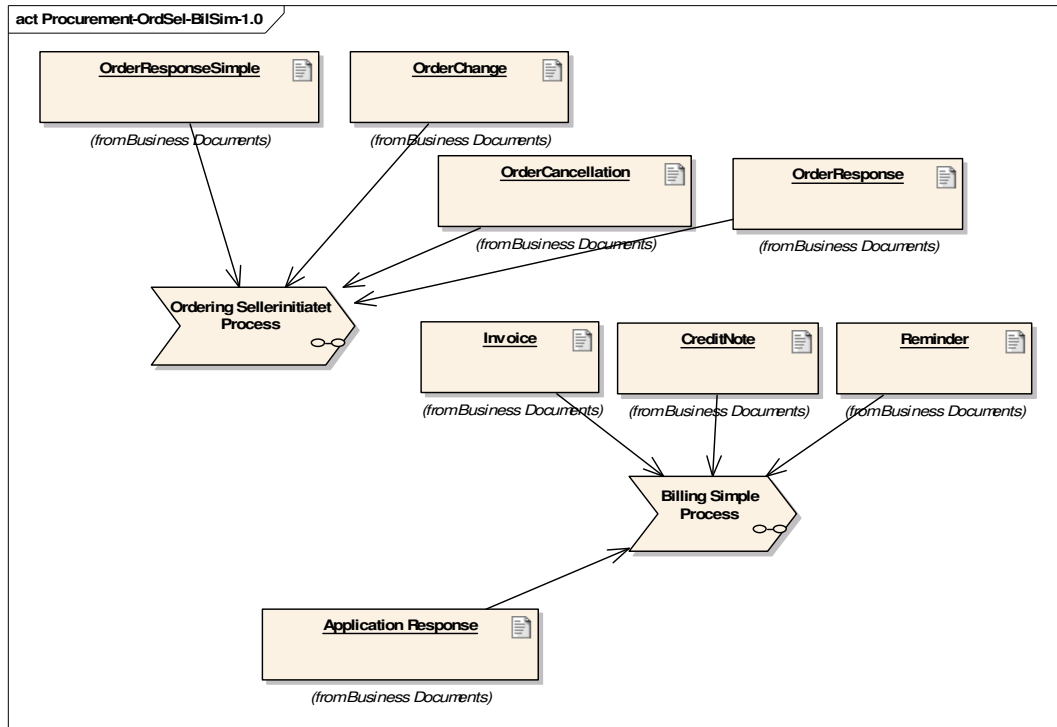
- Ordre (Order)
- Simple ordrebekræftelse (Order Response Simple)
- Ordrebekræftelse (Order Response)
- Ordreændring (Order Change)
- Ordreannullering (Order Cancellation)
- Faktura (Invoice)
- Kreditnota (Credit Note)
- Rykker (Reminder)
- Applikationsmeddelelse (Application response)

I de følgende to illustrationer vises de overordnede forretningsprocesser for de anvendte profiler.

¹ En rolle svarer til en UBL 2.0-partterm, se Ref. 4 + 5 for yderligere oplysninger.



Figur 1, OrderingAdvancedToBillingSimple

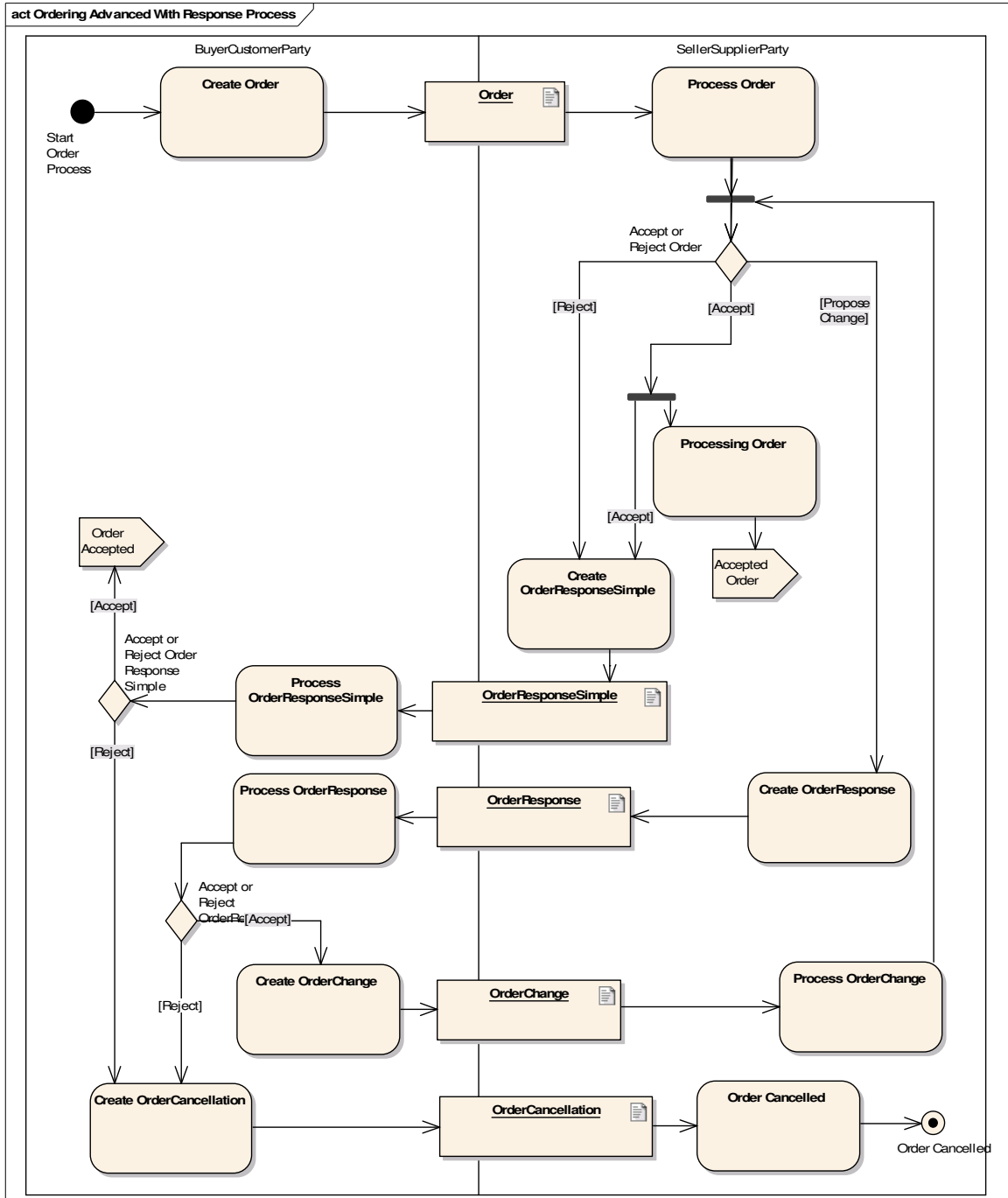


Figur 2, SellerInitiatedOrderingToBillingSimple

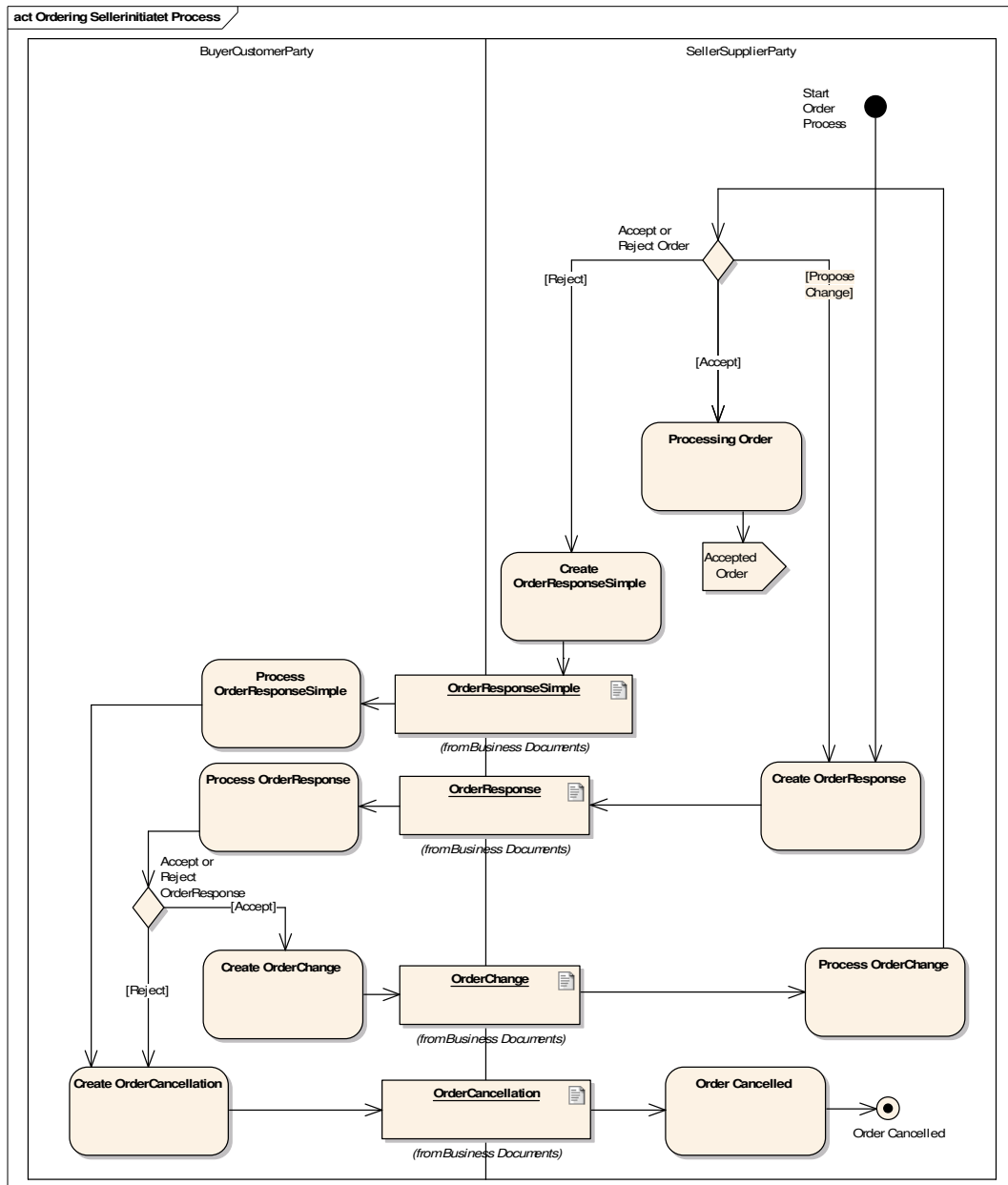
Profilerne omfatter følgende forretningsprocesser:

Forretningsproces	Kommentarer
OrderingAdvancedR (med respons)	OIOUBL Avanceret Indkøbsproces kræver, at der altid returneres en OrderResponseSimple (simpel ordrebekræftelse) fra Leverandøren, hvilket betyder, at processen OrderingAdvancedR anvendes.
SellerInitiatedOrdering	Både med og uden kvittering
BillingSimple	Den simple faktureringsproces

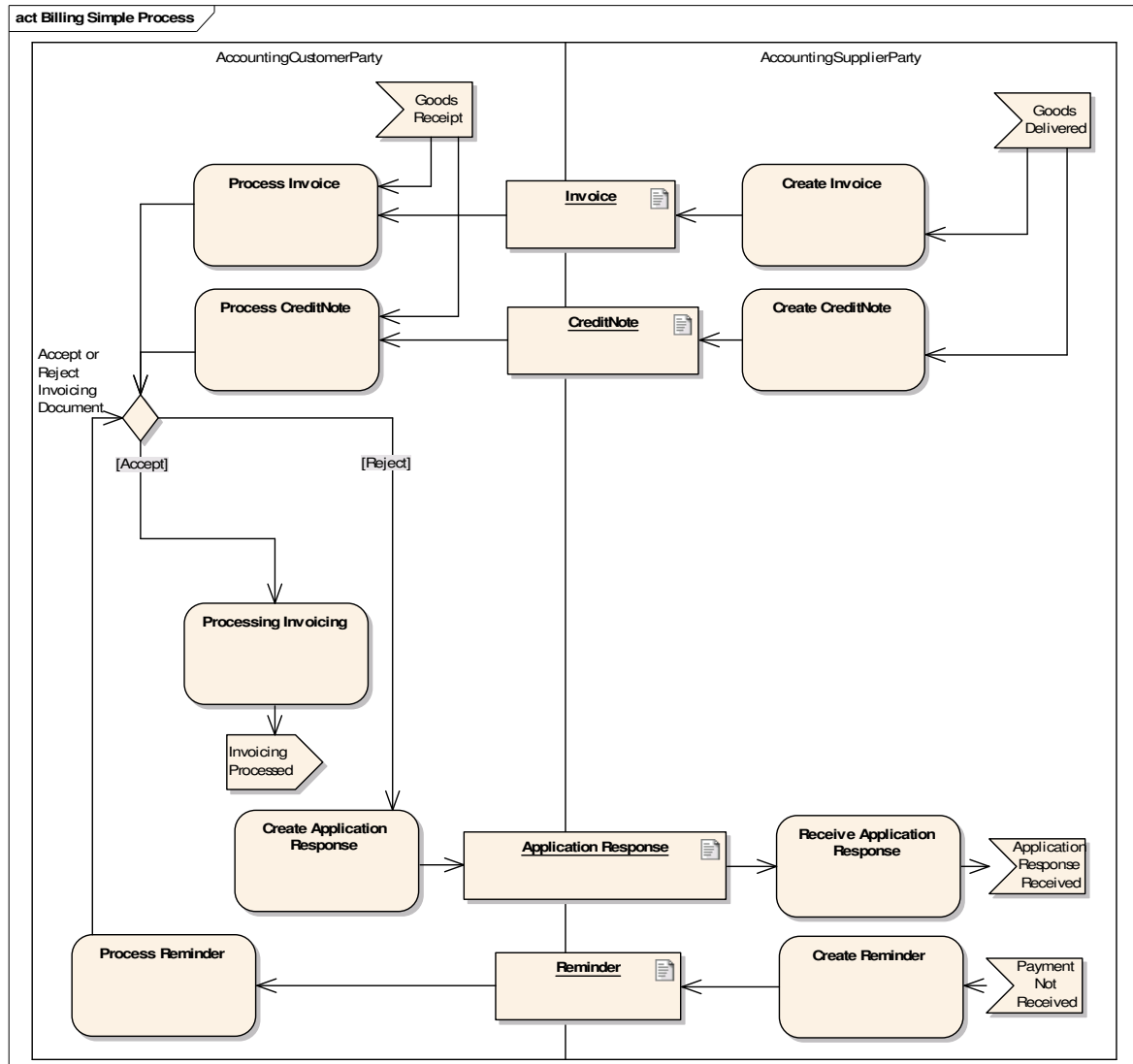
Følgende tre illustrationer viser de forskellige processer mere detaljeret.



Figur 3, Processen OrderingAdvancedR



Figur 4, Processen SellerInitiatedOrdering



Figur 5, Processen BillingSimple

2.3 Beskrivne scenarier

For Indkøbsproces for Avancerede Ordre er der defineret et antal scenarier (use-cases), der beskrives i detaljer. Et scenario afspejler et fast sæt karakteristika inden for det definerede emneområde. Følgende scenarier beskrives i dette dokument:

Kapitel	Scenariets titel	Beskrivelse
3	Sælgerinitieret ordre	Happy day-scenariet
4	Budgettering	Happy day-scenariet
5	Kontraktbaseret indkøb	Happy day-scenariet
6	Tekstbaseret ordre	Happy day-scenariet
7	Tekstbaseret ordreafgivelse (annullering)	Annullering
8	Udligning af lån	Happy day-scenariet

3. Sælgerinitieret ordre

3.1 Resumé af scenariet

Dette scenario beskriver den simple situation, hvor en sælger tager initiativ til at afgive en ordre til en mindre vuggestue.

Processen initieres af, at en sælger fra et legetøjsfirma besøger vuggestuen. Han demonstrerer en række forskellige varer for lederen af vuggestuen, og de indgår en mundtlig aftale om, hvad der skal bestilles.

Vuggestuen er et eksempel på en mindre organisation med kun én afdeling. Vuggestuen identificeres med et entydigt GLN-nummer.

Vi beskriver kun Happy Day-scenariet.

3.2 Scenariets karakteristika

Dette specifikke scenario har følgende karakteristika:

- Én Ordrebekræftelse – Én Ordreændring – Én Levering – Én Faktura
- Der bruges ikke noget Ordredokument
- Køber (Buyer Customer Party) indgår kun en mundtlig aftale om, hvad der skal bestilles
- Sælger (Seller Supplier Party) giver besked om, hvad der skal bestilles og forbereder alle detaljer
- Sælger opretter en ordrebekræftelse
- Køber accepterer ordren ved at returnere en accepteret ordreændring
- Køber er en lille organisation (én afdeling)
- Intet behov for Varemodtager (Delivery Customer Party)
- Køber bliver RegningsKundePart (Accounting Customer Party), og Sælger (Seller Supplier Party) bliver RegningsLeverandørPart (Accounting Supplier Party) ved faktureringen
- Ordren initieres af Sælger
- Parterne understøtter udveksling af XML-dokument-instanser (via deres netværksudbydere)
- Handelsvarerne er standardvarer, der identificeres med et varenummer
- Fakturaen sendes til RegningsKundePart på det tidspunkt, hvor varerne leveres
- Dette er Happy day-scenariet.

3.3 Scenariets kontekst

Følgende elementer indgår ikke i dette scenario:

- Sourcing
- Levering
- Betaling

3.3.1 Anvendte dokumenter

Følgende dokumenter indgår i scenariet:

- Ordrebekræftelse (Order Response)
- Ordreændring (Order Change)
- Optionelt: Simpel ordrebekræftelse (Order Response Simple)
- Faktura (Invoice)

3.3.2 Kundeparter

Køber (Buyer Customer Party) og RegningsKundePart (Accounting Customer Party):

Myretuen
Att. Lise Hansen
Fredericiavej 10
3000 Helsingør
GLN: 5798000416604 (EndePunktID)
GLN: 5798000417777
SE: 16356709

Dette er et eksempel på en mindre vuggestue (en mindre offentlig organisation), hvor der kun er én afdeling involveret i indkøbsprocessen. Vuggestuen bruger et ERP-system, der kan modtage og afsende elektroniske dokumenter.

3.3.3 Leverandørparter

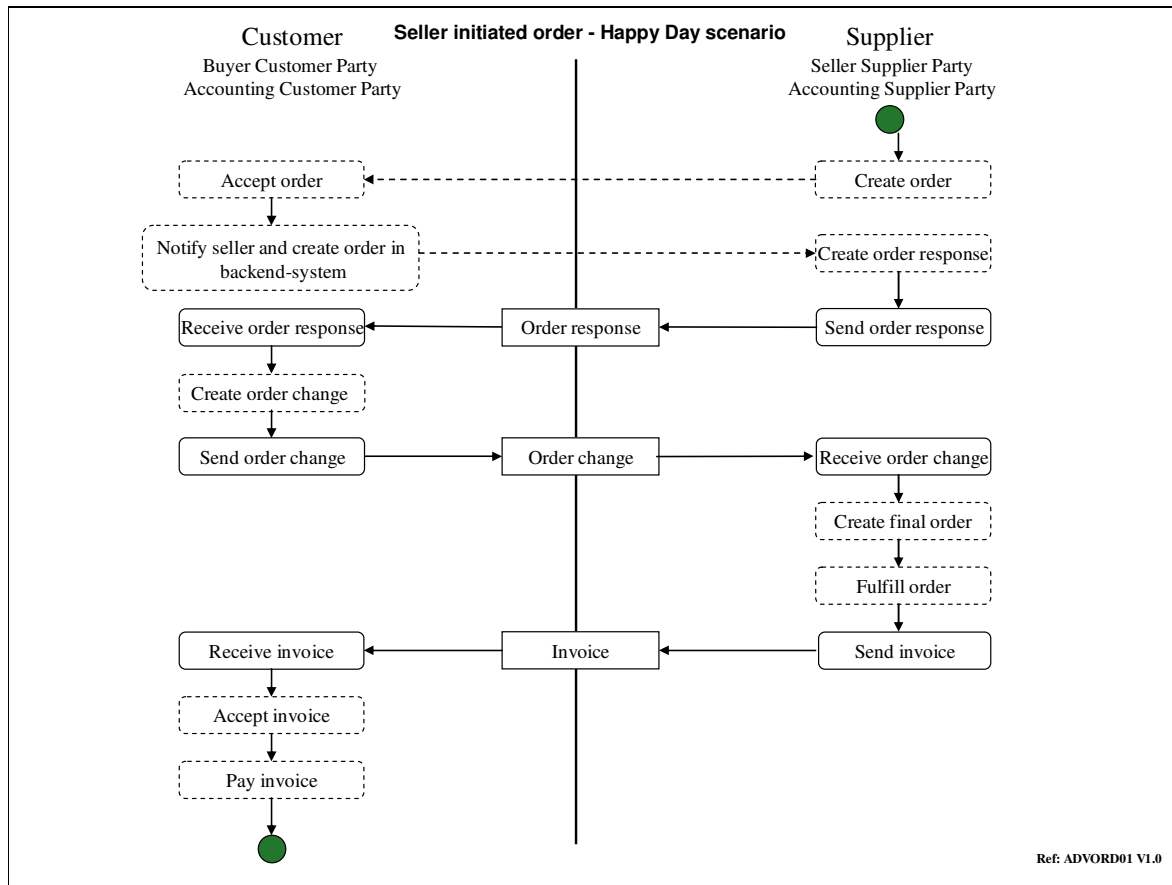
Sælger (Seller Supplier Party) og RegningsLeverandørPart (Accounting Supplier Party):

Krea Toys
Att. Hugo Jensen
Leverandørvej 11
2870 Dyssegård
CVR: 16356706

Dette er et eksempel på et privat firma, hvor der kun er én afdeling involveret i indkøbsprocessen. Firmaet bruger et ERP-system, der kan modtage og afsende elektroniske dokumenter.

3.4 Aktivitetsdiagram for scenariet

Det viste scenariediagram viser aktivitetsforløbet og anvendelsen af dokument-instanser for de involverede parter. Sekundære aktiviteter vises med stiplede ramme.



Figur 6

3.5 Detaljeret beskrivelse af primære aktiviteter

Nedenfor beskrives hver af de primære aktiviteter, der vises i aktivitetsdiagrammet (figur 4). En primær aktivitet er kendetegnet ved, at den ligger inden for scenaribeskrivelsens emneområde og samtidig betragtes som ekstern (ikke en intern proces).

3.5.1 Sende ordrebekræftelse

I dette scenario er ordrebekræftelsen det initierende elektroniske forretningsdokument. Sælger har udarbejdet ordrebekræftelsen på baggrund af mødet med Køber og sørger for, at alle vigtige forretningsoplysninger er angivet, som f.eks.:

- En kode for accept af hele ordren
- Købers ordrenummer
- Kontakthereference hos Køber
- EndePunktID for Købers organisation
- GLN-nummer for Købers organisation
- Juridisk enhed for Købers organisation
- Id for Sælgers organisation
- Et varenummer for de(n) bestilte vare(r), som kendes af Sælger

3.5.2 Modtage ordrebekræftelse

Køber modtager ordrebekræftelsen elektronisk via sin netværksudbyder. Denne proces kan være mere eller mindre automatiseret. Køber bør kontrollere følgende:

- Om ordren er accepteret eller ej
- At de angivne varer også er de aftalte varer
- At der er angivet det korrekte ordrenummer

I dette scenario vil der altid være overensstemmelse.

3.5.3 Sende ordreændring

Køber returnerer en accepterende ordreændring til Sælger.

3.5.4 Modtage ordreændring

Sælger modtager den accepterende ordreændring elektronisk fra sin netværksudbyder. Herefter oprettes den endelige (bindende) simple ordrebekræftelse (OrderResponseSimple), og salgsordren oprettes hos Sælger.

3.5.5 Sende simpel ordrebekræftelse

Som en option, kan sælger returnere en accepterende simpel ordrebekræftelse til Køber.

3.5.6 Modtage simpel ordrebekræftelse

Køber modtager den accepterende simple ordrebekræftelse elektronisk fra sin netværksudbyder. Herefter oprettes den endelige ordre hos Køber. Bemærk at dette er en option.

3.5.7 Sende faktura

RegningsLeverandørPart opretter en instans af fakturadokumentet og sender det til RegningsKundePart. I dette scenario sendes fakturaen, når varerne er leveret. Fakturaen skal indeholde et antal vigtige forretningsoplysninger:

- Købers ordrenummer
- Kontaktreference hos Køber
- EndePunktID for Købers organisation
- GLN-nummer for RegningsKundeParts organisation
- JuridiskPart for RegningsKundeParts organisation
- Id for RegningsLeverandørParts organisation

3.5.8 Modtage faktura

RegningsKundePart modtager fakturaen elektronisk fra sin netværksudbyder. Denne proces kan være mere eller mindre automatiseret.

3.6 Interne processer og fordele ved e-handel

Graden af de fordele der høstes ved brug af e-handel hænger direkte sammen med graden af integration mellem en organisations eksterne og interne processer. Formålet med dette kapitel er at fokusere på og beskrive de mulige fordele, der kan opnås ved at indbygge elektroniske dokumentforløb i organisationens interne processer.

3.6.1 Køber (*Buyer Customer Party*)

3.6.1.1 *Acceptere ordre*

Køber kommer med en mundtlig accept.

3.6.1.2 *Advisere sælger og oprette ordre i backend-systemet*

For at give mulighed for en automatiseret indkøbsproces skal Køber oprette en "åben" ordre i sit backend-system og oplyse Sælger om det specifikke ordrenummer.

3.6.1.3 *Oprette ordreændring*

Der oprettes en dokument-instans for den accepterende ordreændring.

3.6.2 RegningsKundePart (*Accounting Customer Party*)

3.6.2.1 *Acceptere faktura*

RegningsKundePart tager sig af processen med fakturamatching.

3.6.2.2 *Betale faktura*

Fakturaen betales.

3.6.3 Sælger og RegningsLeverandørPart

3.6.3.1 *Oprette ordre*

Under besøget hos Køber registrerer Sælger bestillingen.

3.6.3.2 *Oprette ordrebekræftelse*

Der oprettes en dokument-instans for den accepterende ordrebekræftelse.

3.6.3.3 *Oprette endelig ordre*

Når sælger har modtaget dokument-instansen for den accepterende ordreændring, kan den endelige simple ordrebekræftelse (optionel) og salgsordren oprettes.

3.6.3.4 *Udføre ordre*

Ordren udføres.

3.7 Eksempler

Eksemplerne på XML-dokument-instanser findes som selvstændige XML-filer og er ikke indeholdt i dette dokument.

3.7.1 Eksempel 3,1

Lise Hansen, der er ansat i en mindre børnehave, vil gerne købe noget legetøj. Dette betyder, at følgende trin gennemføres:

1. Lise inviterer sælgeren Hugo Jensen fra firmaet Krea Toys til et salgsmøde.
2. Hugo demonstrerer forskelligt legetøj, og Lise kommer med en mundtlig accept af hvad hun gerne vil bestille.
3. Hugo kontrollerer derefter, at de har varerne på lager, og sender en accepterende ordrebekræftelse til børnehaven.
4. Lise godkender ordren ud fra ordrebekræftelsen og returnerer en accepterende ordreændring.
5. Leverandøren leverer det bestilte legetøj.
6. Lise modtager legetøjet, finder den tilsvarende ordre og godkender leveringen.
7. Dagen efter modtager børnehaven en elektronisk faktura med attention til Lise.
8. Lise sammenligner den med ordren og godkender den.
9. Fakturaen er nu klar til betaling.

I de følgende tabeller finder du de forretningsobjekter, der er vigtige for dette eksempel.

Ordrebekræftelse (OrderResponse):

ADVORD_01_01_00_OrderResponse_v2p1.xml

3.7.1.1 OrderResponse

Class	Field	Attribute	Value	Note ²
	UBLVersionID		2.0	
	CustomizationID		OIOUBL-2.01	
	ProfileID		Procurement-OrdSel-BilSim-1.0	
		schemeAgencyID	320	
		schemeID	urn:oioubl:id:profileid-1.1	
	ID		A00095678	
	CopyIndicator		false	
	UUID		6E09886B-DC6E-439F-82D1-7CCAC7F4E3B1	
	IssueDate		2006-04-01	
	DocumentCurrencyCode		DKK	
	AccountingCost		5250124502	
OrderReference				
	ID		5002701	
	IssueDate		2006-04-01	
SellerSupplierParty				
Party				
	EndpointID		DK16356706	

2

OIUBL Indkøbsproces for Avancerede Ordre

		schemeID	DK:CVR	
PartyIdentification				
	ID		DK16356706	
		schemeID	DK:CVR	
PartyName				
	Name		Krea Toys	
PostalAddress				
	AddressFormatCode		StructuredDK	
		listAgencyID	320	
		listID	urn:oiubl:codelist:addressformatcode-1.1	
	StreetName		Leverandørvej	
	BuildingNumber		11	
	CityName		Dyssegård	
	PostalZone		2870	
Country				
	IdentificationCode		DK	
PartyTaxScheme				
	CompanyID		DK16356706	
		schemeID	DK:SE	
TaxScheme				
	ID		63	
		schemeAgencyID	320	
		schemeID	urn:oiubl:id:taxschemeid-1.1	
	Name		Moms	
PartyLegalEntity				
	RegistrationName		Krea Toys	
	CompanyID		DK16356706	
		schemeID	DK:CVR	
Contact				
	ID		9876	
	Name		Hugo Jensen	
	Telephone		26532147	
	ElectronicMail		Hugo@kt.dk	
BuyerCustomerParty				
Party				
	EndpointID		5798000416604	
		schemeAgencyID	9	
		schemeID	GLN	
PartyIdentification				
	ID		5798000417777	
		schemeAgencyID	9	
		schemeID	GLN	
PartyName				

OIUBL Indkøbsproces for Avancerede Ordre

	Name		Myretuen	
PostalAddress				
	AddressFormatCode		StructuredDK	
		listAgencyID	320	
		listID	urn:oiubl:codelist:addressformatcode-1.1	
	StreetName		Fredericiavej	
	BuildingNumber		10	
	CityName		Helsingør	
	PostalZone		3000	
Country				
	IdentificationCode		DK	
PartyTaxScheme				
	CompanyID		DK16356709	
		schemeID	DK:SE	
TaxScheme				
	ID		63	
		schemeAgencyID	320	
		schemeID	urn:oiubl:id:taxschemeid-1.1	
	Name		Moms	
PartyLegalEntity				
	RegistrationName		Myretuen	
	CompanyID		DK16356709	
		schemeID	DK:CVR	
Contact				
	ID		1413	
	Name		Lise Hansen	
	Telephone		2653214	
	ElectronicMail		Lise@mt.dk	
Delivery				
RequestedDeliveryPeriod				
	StartDate		2006-04-15	
	EndDate		2006-04-15	
TaxTotal				
	TaxAmount		1250.00	
		currencyID	DKK	
TaxSubtotal				
	TaxableAmount		5000.00	
		currencyID	DKK	
	TaxAmount		1250.00	
		currencyID	DKK	
TaxCategory				
	ID		StandardRated	
		schemeAgencyID	320	

OIUBL Indkøbsproces for Avancerede Ordre

		schemeID	urn:oiubl:id:taxcategoryid-1.1	
	Percent		25	
TaxScheme				
	ID		63	
		schemeAgencyID	320	
		schemeID	urn:oiubl:id:taxschemeid-1.1	
	Name		Moms	
LegalMonetaryTotal				
	LineExtensionAmount		5000.00	
		currencyID	DKK	
	TaxExclusiveAmount		1250.00	
		currencyID	DKK	
	TaxInclusiveAmount		6250.00	
		currencyID	DKK	
	PayableAmount		6250.00	
		currencyID	DKK	
OrderLine				
LineItem				
	ID		1	
	Quantity		1.00	
		unitCode	EA	
	LineExtensionAmount		5000.00	
		currencyID	DKK	
Price				
	PriceAmount		5000.00	
		currencyID	DKK	
	BaseQuantity		1	
		unitCode	EA	
Item				
	Description		Fine toy	
	Name		Fine toy	
SellersItemIdentification				
	ID		5712345780121	
		schemeAgencyID	9	
		schemeID	GTIN	

Ordreændring (OrderChange):

ADVORD_01_01_00_OrderChange_v2p1.xml

3.7.1.2 OrderChange

Class	Field	Attribute	Value	Note ³
-------	-------	-----------	-------	-------------------

3

OIOUBL Indkøbsproces for Avancerede Ordre

	UBLVersionID		2.0	
	CustomizationID		OIOUBL-2.01	
	ProfileID		Procurement-OrdSel-BilSim-1.0	
		schemeAgencyID	320	
		schemeID	urn:oiubl:id:profileid-1.1	
	ID		A00095679	
	CopyIndicator		false	
	UUID		6E09886B-DC6E-439F-82D1-7CCAC7F4E3B2	
	IssueDate		2006-04-10	
	SequenceNumberID		01	
	DocumentCurrencyCode		DKK	
	AccountingCost		5250124502	
OrderReference				
	ID		5002701	
	IssueDate		2006-04-01	
BuyerCustomerParty				
Party				
	EndpointID		5798000416604	
		schemeAgencyID	9	
		schemeID	GLN	
PartyIdentification				
	ID		5798000417777	
		schemeAgencyID	9	
		schemeID	GLN	
PartyName				
	Name		Myretuen	
PostalAddress				
	AddressFormatCode		StructuredDK	
		listAgencyID	320	
		listID	urn:oiubl:codelist:addressformatcode-1.1	
	StreetName		Fredericiavej	
	BuildingNumber		10	
	CityName		Helsingør	
	PostalZone		3000	
Country				
	IdentificationCode		DK	
PartyTaxScheme				
	CompanyID		DK16356709	
		schemeID	DK:SE	
TaxScheme				
	ID		63	
		schemeAgencyID	320	

OIUBL Indkøbsproces for Avancerede Ordre

		schemelD	urn:oiubl:id:taxschemeid-1.1	
	Name		Moms	
PartyLegalEntity				
	RegistrationName		Myretuen	
	CompanyID		DK16356709	
		schemelD	DK:CVR	
Contact				
	ID		1413	
	Name		Lise Hansen	
	Telephone		2653214	
	ElectronicMail		Lise@mt.dk	
SellerSupplierParty				
Party				
	EndpointID		DK16356706	
		schemelD	DK:CVR	
PartyIdentification				
	ID		DK16356706	
		schemelD	DK:CVR	
PartyName				
	Name		Krea Toys	
PostalAddress				
	AddressFormatCode		StructuredDK	
		listAgencyID	320	
		listID	urn:oiubl:codelist:addressformatcode-1.1	
	StreetName		Leverandørvej	
	BuildingNumber		11	
	CityName		Dyssegård	
	PostalZone		2870	
Country				
	IdentificationCode		DK	
PartyTaxScheme				
	CompanyID		DK16356706	
		schemelD	DK:SE	
TaxScheme				
	ID		63	
		schemeAgencyID	320	
		schemelD	urn:oiubl:id:taxschemeid-1.1	
	Name		Moms	
PartyLegalEntity				
	RegistrationName		Krea Toys	
	CompanyID		DK16356706	
		schemelD	DK:CVR	
Contact				

OIUBL Indkøbsproces for Avancerede Ordre

	ID		9876	
	Name		Hugo Jensen	
	Telephone		26532147	
	ElectronicMail		Hugo@kt.dk	
AccountingCustomerParty				
Party				
	EndpointID		5798000416604	
		schemeAgencyID	9	
		schemeID	GLN	
PartyIdentification				
	ID		5798000417777	
		schemeAgencyID	9	
		schemeID	GLN	
PartyName				
	Name		Myretuen	
PostalAddress				
	AddressFormatCode		StructuredDK	
		listAgencyID	320	
		listID	urn:oiubl:codelist:addressformatcode-1.1	
	StreetName		Fredericiavej	
	BuildingNumber		10	
	CityName		Helsingør	
	PostalZone		3000	
Country				
	IdentificationCode		DK	
PartyTaxScheme				
	CompanyID		DK16356709	
		schemeID	DK:SE	
TaxScheme				
	ID		63	
		schemeAgencyID	320	
		schemeID	urn:oiubl:id:taxschemeid-1.1	
PartyLegalEntity				
	Name		Moms	
	RegistrationName		Myretuen	
	CompanyID		DK16356709	
		schemeID	DK:CVR	
Contact				
	ID		1413	
	Name		Lise Hansen	
	Telephone		2653214	
	ElectronicMail		Lise@mt.dk	
Delivery				

OIUBL Indkøbsproces for Avancerede Ordre

RequestedDeliveryPeriod			
	StartDate		2006-04-15
	EndDate		2006-04-15
TaxTotal			
	TaxAmount		1250.00
		currencyID	DKK
TaxSubtotal			
	TaxableAmount		5000.00
		currencyID	DKK
	TaxAmount		1250.00
		currencyID	DKK
TaxCategory			
	ID		StandardRated
		schemeAgencyID	320
		schemeID	urn:oiubl:id:taxcategoryid-1.1
	Percent		25
TaxScheme			
	ID		63
		schemeAgencyID	320
		schemeID	urn:oiubl:id:taxschemeid-1.1
	Name		Moms
AnticipatedMonetaryTotal			
	LineExtensionAmount		5000.00
		currencyID	DKK
	TaxExclusiveAmount		1250.00
		currencyID	DKK
	TaxInclusiveAmount		6250.00
		currencyID	DKK
	PayableAmount		6250.00
		currencyID	DKK
OrderLine			
LineItem			
	ID		1
	Quantity		1.00
		unitCode	EA
	LineExtensionAmount		5000.00
		currencyID	DKK
Price			
	PriceAmount		5000.00
		currencyID	DKK
	BaseQuantity		1
		unitCode	EA
Item			

OIOUBL Indkøbsproces for Avancerede Ordre

	Description		Fine toy	
	Name		Fine toy	
SellersItemIdentification				
	ID		5712345780121	
		schemeAgencyID	9	
		schemeID	GTIN	

Faktura (Invoice):

ADVORD_01_01_00_Invoice_v2p1.xml

3.7.1.3 Invoice

Class	Field	Attribute	Value	Note ⁴
	UBLVersionID		2.0	
	CustomizationID		OIOUBL-2.01	
	ProfileID		Procurement-OrdSel-BilSim-1.0	
		schemeAgencyID	320	
		schemeID	urn:oioubl:id:profileid-1.1	
	ID		A00095678	
	CopyIndicator		false	
	UUID		6E09886B-DC6E-439F-82D1-7CCAC7F4E3B3	
	IssueDate		2006-04-10	
	InvoiceTypeCode		380	
		listAgencyID	320	
		listID	urn:oioubl:codelist:invoicetypecode-1.1	
	DocumentCurrencyCode		DKK	
	AccountingCost		5250124502	
OrderReference				
	ID		5002701	
	IssueDate		2006-04-01	
AccountingSupplierParty				
Party				
	EndpointID		DK16356706	
		schemeID	DK:CVR	
PartyIdentification				
	ID		DK16356706	
		schemeID	DK:CVR	
PartyName				
	Name		Krea Toys	
PostalAddress				
	AddressFormatCode		StructuredDK	

4

OIUBL Indkøbsproces for Avancerede Ordre

		listAgencyID	320	
		listID	urn:oiubl:codelist:addressformatcode-1.1	
	StreetName		Leverandørvej	
	BuildingNumber		11	
	CityName		Dyssegård	
	PostalZone		2870	
Country				
	IdentificationCode		DK	
PartyTaxScheme				
	CompanyID		DK16356706	
		schemeID	DK:SE	
TaxScheme				
	ID		63	
		schemeAgencyID	320	
		schemeID	urn:oiubl:id:taxschemeid-1.1	
	Name		Moms	
PartyLegalEntity				
	RegistrationName		Krea Toys	
	CompanyID		DK16356706	
		schemeID	DK:CVR	
Contact				
	ID		9876	
	Name		Hugo Jensen	
	Telephone		26532147	
	ElectronicMail		Hugo@kt.dk	
AccountingCustomerParty				
Party				
	EndpointID		5798000416604	
		schemeAgencyID	9	
		schemeID	GLN	
PartyIdentification				
	ID		5798000417777	
		schemeAgencyID	9	
		schemeID	GLN	
PartyName				
	Name		Myretuen	
PostalAddress				
	AddressFormatCode		StructuredDK	
		listAgencyID	320	
		listID	urn:oiubl:codelist:addressformatcode-1.1	
	StreetName		Fredericiavej	
	BuildingNumber		10	
	CityName		Helsingør	

OIUBL Indkøbsproces for Avancerede Ordre

	PostalZone		3000	
Country				
	IdentificationCode		DK	
PartyTaxScheme				
	CompanyID		DK16356709	
		schemeID	DK:SE	
TaxScheme				
	ID		63	
		schemeAgencyID	320	
		schemeID	urn:oiubl:id:taxschemeid-1.1	
	Name		Moms	
PartyLegalEntity				
	RegistrationName		Myretuen	
	CompanyID		DK16356709	
		schemeID	DK:CVR	
Contact				
	ID		1413	
	Name		Lise Hansen	
	Telephone		2653214	
	ElectronicMail		Lise@mt.dk	
Delivery				
	ActualDeliveryDate		2006-04-15	
PaymentMeans				
	ID		1	
	PaymentMeansCode		42	
	PaymentDueDate		2006-04-25	
	PaymentChannelCode		DK:BANK	
		listAgencyID	320	
		listID	urn:oiubl:codelist:paymentchannelcode-1.1	
PayeeFinancialAccount				
	ID		0005704966	
	PaymentNote		A00095678	
FinancialInstitutionBranch				
	ID		9544	
PaymentTerms				
	ID		1	
	PaymentMeansID		1	
	Amount		6250.00	
		currencyID	DKK	
TaxTotal				
	TaxAmount		1250.00	
		currencyID	DKK	
TaxSubtotal				

OIUBL Indkøbsproces for Avancerede Ordre

	TaxableAmount		5000.00	
		currencyID	DKK	
	TaxAmount		1250.00	
		currencyID	DKK	
TaxCategory				
	ID		StandardRated	
		schemeAgencyID	320	
		schemeID	urn:oiubl:id:taxcategoryid-1.1	
	Percent		25	
TaxScheme				
	ID		63	
		schemeAgencyID	320	
		schemeID	urn:oiubl:id:taxschemeid-1.1	
	Name		Moms	
LegalMonetaryTotal				
	LineExtensionAmount		5000.00	
		currencyID	DKK	
	TaxExclusiveAmount		1250.00	
		currencyID	DKK	
	TaxInclusiveAmount		6250.00	
		currencyID	DKK	
	PayableAmount		6250.00	
		currencyID	DKK	

3.7.1.4 InvoiceLine

Class	Field	Attribute	Value	Note
	ID		1	
	InvoicedQuantity		1.00	
		unitCode	EA	
	LineExtensionAmount		5000.00	
		currencyID	DKK	
OrderLineReference				
	LineID		1	
TaxTotal				
	TaxAmount		1250.00	
		currencyID	DKK	
TaxSubtotal				
	TaxableAmount		5000.00	
		currencyID	DKK	
	TaxAmount		1250.00	
		currencyID	DKK	
TaxCategory				

OIUBL Indkøbsproces for Avancerede Ordre

	ID		StandardRated	
		schemeAgencyID	320	
		schemeID	urn:oiubl:id:taxcategoryid-1.1	
	Percent		25	
TaxScheme				
	ID		63	
		schemeAgencyID	320	
		schemeID	urn:oiubl:id:taxschemeid-1.1	
	Name		Moms	
Item				
	Description		Fine toy	
	Name		Fine toy	
SellersItemIdentification				
	ID		5712345780121	
		schemeAgencyID	9	
		schemeID	GTIN	
Price				
	PriceAmount		5000.00	
		currencyID	DKK	
	BaseQuantity		1	
		unitCode	EA	
	OrderableUnitFactorRate		1	

De tilsvarende eksempel filer findes som:

- ADVORD_01_01_00_OrderResponse_v2p1.xml
- ADVORD_01_01_00_OrderChange_v2p1.xml
- ADVORD_01_01_00_Invoice_v2p1.xml

4. Budgettering

4.1 Resumé af scenariet

Dette scenario beskriver et simpelt budgetforløb. Det forudsættes, at der er indgået en rammeaftale mellem sælger og køber. Det aftales, at sælger skal levere biler til en vuggestue en gang i kvartalet to år frem i tiden ud fra det faktiske forbrug.

Sælger kommer med et forslag til en kvartalsvis levering ud fra erfaringerne fra tidligere leveringer og andre relevante parametre.

Forslaget skal godkendes af vuggestuen og muligvis ændres, før det kan konverteres til en ordre.

Vuggestuen er et eksempel på en mindre organisation med kun én afdeling. Vuggestuen identificeres med et entydigt GLN-nummer.

Vi beskriver kun Happy Day-scenariet.

4.2 Scenariets karakteristika

Dette specifikke scenario har følgende karakteristika:

- Én Ordrebekræftelse – Én Ordreændring – Én Simpel ordrebekræftelse – Én Levering – Én Faktura
- Sælger (Seller Supplier Party) tager initiativ til ordren, og der bruges ikke noget ordredokument
- Sælger foreslår en ordre ud fra erfaringerne fra tidligere leveringer og andre relevante parametre
- Sælger opretter en ordrebekræftelse, der afspejler forslaget
- Køber (Buyer Customer Party) godkender ordrebekræftelsen og ændrer - i dette scenario - antallet af nogle af varerne
- Køber accepterer ordren ved at returnere en accepterende ordreændring
- Sælger returnerer en simpel ordrebekræftelse som accept
- Køber er en lille organisation (én afdeling)
- Intet behov for Varemodtager (Delivery Customer Party)
- Køber bliver RegningsKundePart (Accounting Customer Party), og Sælger (Seller Supplier Party) bliver RegningsLeverandørPart (Accounting Supplier Party) ved faktureringen
- Parterne understøtter udveksling af XML-dokument-instanser (via deres netværksudbydere)
- Handelsvarerne er standardvarer, der identificeres med et varenummer
- Fakturaen sendes til RegningsKundePart på det tidspunkt, hvor varerne leveres
- Dette er Happy day-scenariet.

4.3 Scenariets kontekst

Følgende elementer indgår ikke i dette scenario:

- Sourcing
- Levering

- Betaling

4.3.1 Anvendte dokumenter

Følgende dokumenter indgår i scenariet:

- Ordrebekræftelse (Order Response)
- Ordreændring (Order Change)
- Simple ordrebekræftelse (Order Response Simple)
- Faktura (Invoice)

4.3.2 Kundeparter

Køber (Buyer Customer Party) og RegningsKundePart (Accounting Customer Party):

Myretuen
Att. Lise Hansen
Fredericiavej 10
3000 Helsingør
GLN: 5798000416604 (EndePunktID)
GLN: 5798000417777
SE: 16356709

Dette er et eksempel på en mindre vuggestue (en mindre offentlig organisation), hvor der kun er én afdeling involveret i indkøbsprocessen. Vuggestuen bruger et ERP-system, der kan modtage og afsende elektroniske dokumenter.

4.3.3 Leverandørparter

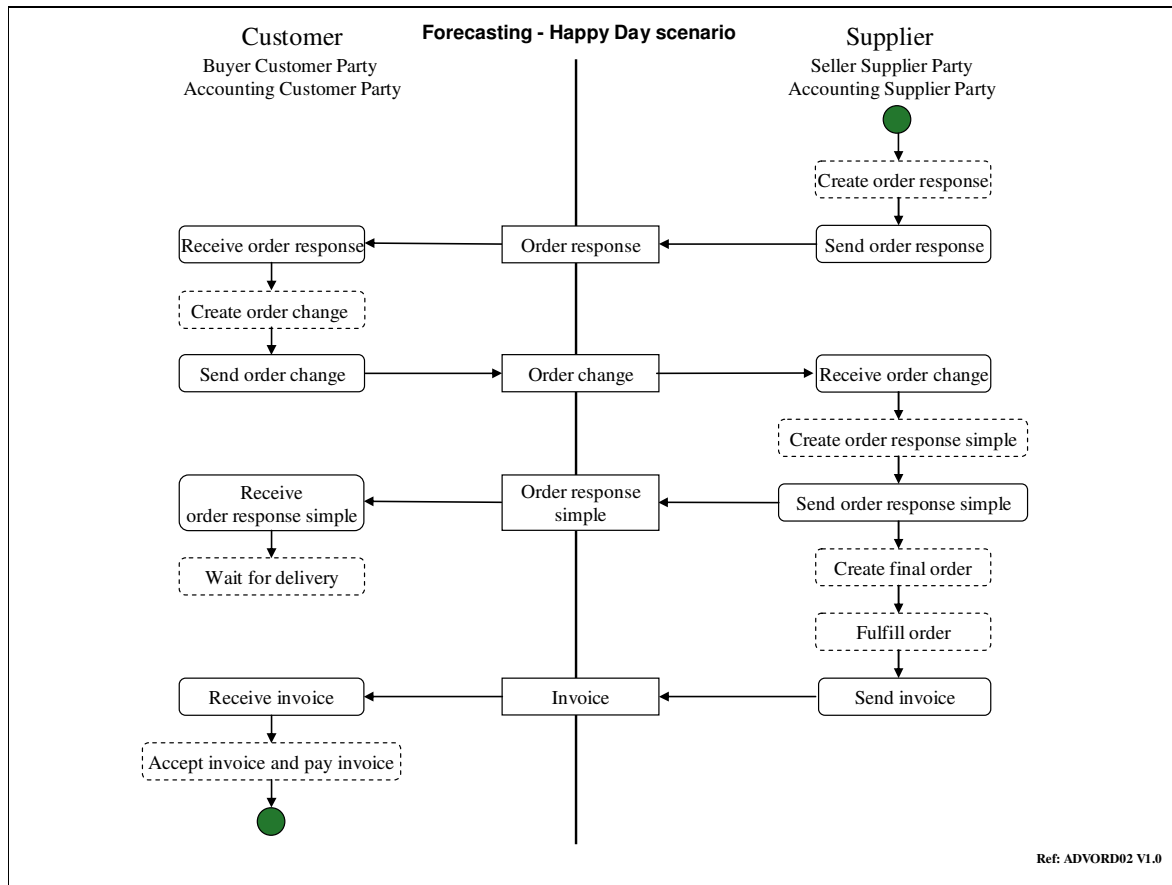
Sælger (Seller Supplier Party) og RegningsLeverandørPart (Accounting Supplier Party):

Super Soft A/S
Att. Hugo Jensen
Leverandørvej 11
2870 Dyssegård
CVR: 16356706

Dette er et eksempel på et privat firma, hvor der kun er én afdeling involveret i indkøbsprocessen. Firmaet bruger et ERP-system, der kan modtage og afsende elektroniske dokumenter.

4.4 Aktivitetsdiagram for scenariet

Det viste scenariediagram viser aktivitetsforløbet og anvendelsen af dokument-instanser for de involverede parter. Sekundære aktiviteter vises med stiplede ramme.



Figur 7

4.5 Detaljeret beskrivelse af primære aktiviteter

Nedenfor beskrives hver af de primære aktiviteter, der vises i aktivitetsdiagrammet (figur 5). En primær aktivitet er kendetegnet ved, at den ligger inden for denne scenariebeskrivelses emneområde og samtidig betragtes som ekstern (ikke en intern proces).

4.5.1 Sende ordrebekræftelse

I dette scenario er ordrebekræftelsen det initierende elektroniske forretningsdokument. Sælger har udarbejdet ordrebekræftelsen på baggrund af budgettet og sørger for, at alle vigtige forretningsoplysninger er angivet, som f.eks.:

- En kode for accept af hele ordren
- Købers ordrenummer
- Kontaktpreference hos Køber
- EndePunktID for Købers organisation
- GLN-nummer for Købers organisation
- Juridisk enhed for Købers organisation
- Id for Sælgers organisation
- Et varenummer for de(n) bestilte vare(r), som kendes af Sælger

4.5.2 Modtage ordrebekræftelse

Køber modtager ordrebekræftelsen elektronisk via sin netværksudbyder. Denne proces kan være mere eller mindre automatiseret. Køber bør kontrollere følgende:

- Om ordren er accepteret eller ej
- At de foreslåede varer og antal er de rigtige
- At der er angivet det korrekte ordrenummer

I dette scenario beslutter Køber at ændre antallet af nogle af varerne.

4.5.3 Sende ordreændring

Køber returnerer en accepterende ordreændring til Sælger (med ændringerne).

4.5.4 Modtage ordreændring

Sælger modtager den accepterende ordreændring elektronisk fra sin netværksudbyder. Han/hun accepterer ændringerne.

4.5.5 Sende simpel ordrebekræftelse

Sælger returnerer en simpel ordrebekræftelse som accept. Bemærk, at dette ikke er obligatorisk, idet det afhænger af hvilken OIOUBL profil der anvendes (med eller uden kvittering). Herefter oprettes den endelige salgsordre hos Sælger.

4.5.6 Modtage simpel ordrebekræftelse

Køber modtager den simple ordrebekræftelse elektronisk fra sin netværksudbyder. Denne proces kan være mere eller mindre automatiseret. Køber skal kontrollere, om ordren er accepteret, og om der refereres til den korrekte ordre. I dette scenario vil der altid være overensstemmelse.

4.6 Interne processer og fordele ved e-handel

Graden af de fordele der høstes ved brug af e-handel hænger direkte sammen med graden af integration mellem en organisations eksterne og interne processer. Formålet med dette kapitel er at fokusere på og beskrive de mulige fordele, der kan opnås ved at indbygge elektroniske dokumentforløb i organisationens interne processer.

4.6.1 Køber (Buyer Customer Party)

4.6.1.1 Oprette ordreændring

Der oprettes en dokument-instans for den accepterende ordreændring på baggrund af den modtagne ordrebekræftelse. I dette scenario beslutter Køber dog at ændre antallet af nogle af varerne.

4.6.1.2 Afvente levering

Afvent levering.

4.6.2 RegningsKundePart (Accounting Customer Party)

4.6.2.1 Acceptere og betale faktura

RegningsKundePart tager sig af processen med fakturamatching, og fakturaen betales.

4.6.3 Sælger (Seller Supplier Party)

4.6.3.1 Oprette ordrebekræftelse

Der oprettes en dokument-instans for den accepterende ordrebekræftelse ud fra budgettet.

4.6.3.2 Oprette simpel ordrebekræftelse

Der oprettes en dokument-instans for den accepterende simple ordrebekræftelse.

4.6.3.3 Oprette endelig ordre

Når Sælger har sendt dokument-instansen for den accepterende simple ordrebekræftelse, kan den endelige ordre oprettes.

4.6.3.4 Udføre ordre

Ordren udføres.

4.7 Eksempler

Eksemplerne på XML-dokument-instanser findes som selvstændige XML-filer og er ikke indeholdt i dette dokument.

4.7.1 Eksempel 4.1

Lise Hansen er ansat i en mindre vuggestue og har lavet en rammeaftale om leveringen af bleer en gang i kvartalet ud fra det faktiske forbrug. Dette betyder, at følgende trin gennemføres:

1. Hugo laver en budgettering i form af en ordrebekræftelse.
2. Lise godkender den foreslåede ordre og foretager ændringer i antallet af nogle af varerne.
3. Lise returnerer en ordreændring.
4. Hugo kontrollerer, at de har varerne på lager, og sender en accepterende ordrebekræftelse til vuggestuen.
5. Leverandøren leverer bleerne.
6. Lise modtager bleerne, finder den tilsvarende ordre og godkender leveringen.
7. Dagen efter modtager vuggestuen en elektronisk faktura med attention til Lise.
8. Lise sammenligner den med ordren og godkender den.
9. Fakturaen er nu klar til betaling.

I de følgende tabeller finder du de forretningsobjekter, der er vigtige for dette eksempel.

Ordrebekræftelse (OrderResponse):

OIOUBL Indkøbsproces for Avancerede Ordre

ADVORD_02_02_00_OrderResponse_v2p1.xml

4.7.1.1 OrderResponse

Class	Field	Attribute	Value	Note ⁵
	UBLVersionID		2.0	
	CustomizationID		OIOUBL-2.01	
	ProfileID		Procurement-OrdSel-BilSim-1.0	
		schemeAgencyID	320	
		schemeID	urn:oioubl:id:profileid-1.1	
	ID		A00095678	
	CopyIndicator		false	
	UUID		6E09886B-DC6E-439F-82D1-7CCAC7F4E3B1	
	IssueDate		2006-04-01	
	DocumentCurrencyCode		DKK	
	AccountingCost		5250124502	
OrderReference				
	ID		5002701	
	IssueDate		2006-04-01	
SellerSupplierParty				
Party				
	EndpointID		DK16356706	
		schemeID	DK:CVR	
PartyIdentification				
	ID		DK16356706	
		schemeID	DK:CVR	
PartyName				
	Name		Super Soft A/S	
PostalAddress				
	AddressFormatCode		StructuredDK	
		listAgencyID	320	
		listID	urn:oioubl:codelist:addressformatcode-1.1	
	StreetName		Leverandørvej	
	BuildingNumber		11	
	CityName		Dyssegård	
	PostalZone		2870	
Country				
	IdentificationCode		DK	
PartyTaxScheme				
	CompanyID		DK16356706	
		schemeID	DK:SE	

5

OIUBL Indkøbsproces for Avancerede Ordre

TaxScheme			
	ID		63
		schemeAgencyID	320
		schemeID	urn:oiubl:id:taxschemeid-1.1
	Name		Moms
PartyLegalEntity			
	RegistrationName		Super Soft A/S
	CompanyID		DK16356706
		schemeID	DK:CVR
Contact			
	ID		5567
	Name		Hugo Jensen
	Telephone		26532147
	ElectronicMail		Hugo@ss.dk
BuyerCustomerParty			
Party			
	EndpointID		5798000416604
		schemeAgencyID	9
		schemeID	GLN
PartyIdentification			
	ID		5798000417777
		schemeAgencyID	9
		schemeID	GLN
PartyName			
	Name		Myretuen
PostalAddress			
	AddressFormatCode		StructuredDK
		listAgencyID	320
		listID	urn:oiubl:codelist:addressformatcode-1.1
	StreetName		Fredericiavej
	BuildingNumber		10
	CityName		Helsingør
	PostalZone		3000
Country			
	IdentificationCode		DK
PartyTaxScheme			
	CompanyID		DK16356709
		schemeID	DK:SE
TaxScheme			
	ID		63
		schemeAgencyID	320
		schemeID	urn:oiubl:id:taxschemeid-1.1
	Name		Moms

OIUBL Indkøbsproces for Avancerede Ordre

PartyLegalEntity			
	RegistrationName		Myretuen
	CompanyID		DK16356709
		schemeID	DK:CVR
Contact			
	ID		1413
	Name		Lise Hansen
	Telephone		2653214
	ElectronicMail		Lise@mt.dk
Delivery			
RequestedDeliveryPeriod			
	StartDate		2006-04-15
	EndDate		2006-04-15
TaxTotal			
	TaxAmount		1250.00
		currencyID	DKK
TaxSubtotal			
	TaxableAmount		5000.00
		currencyID	DKK
	TaxAmount		1250.00
		currencyID	DKK
TaxCategory			
	ID		StandardRated
		schemeAgencyID	320
		schemeID	urn:oiubl:id:taxcategoryid-1.1
	Percent		25
TaxScheme			
	ID		63
		schemeAgencyID	320
		schemeID	urn:oiubl:id:taxschemeid-1.1
	Name		Moms
LegalMonetaryTotal			
	LineExtensionAmount		5000.00
		currencyID	DKK
	TaxExclusiveAmount		1250.00
		currencyID	DKK
	TaxInclusiveAmount		6250.00
		currencyID	DKK
	PayableAmount		6250.00
		currencyID	DKK
OrderLine			
LineItem			
	ID		1

OIOUBL Indkøbsproces for Avancerede Ordre

	Quantity		1000.00	
		unitCode	EA	
	LineExtensionAmount		5000.00	
		currencyID	DKK	
Price				
	PriceAmount		5.00	
		currencyID	DKK	
	BaseQuantity		1	
		unitCode	EA	
	OrderableUnitFactorRate		1	
Item				
	Description		Superble	
	Name		Superble	
SellersItemIdentification				
	ID		5712345780121	
		schemeAgencyID	9	
		schemeID	GTIN	

Ordreændring (OrderChange):

ADVORD_02_02_00_OrderChange_v2p1.xml

4.7.1.2 OrderChange

Class	Field	Attribute	Value	Note ⁶
	UBLVersionID		2.0	
	CustomizationID		OIOUBL-2.01	
	ProfileID		Procurement-OrdSel-BilSim-1.0	
		schemeAgencyID	320	
		schemeID	urn:oioubl:id:profileid-1.1	
	ID		A00095679	
	CopyIndicator		false	
	UUID		6E09886B-DC6E-439F-82D1-7CCAC7F4E3B2	
	IssueDate		2006-04-10	
	SequenceNumberID		01	
	DocumentCurrencyCode		DKK	
	AccountingCost		5250124502	
OrderReference				
	ID		5002701	
	IssueDate		2006-04-01	
BuyerCustomerParty				
Party				

6

OIUBL Indkøbsproces for Avancerede Ordre

	EndpointID		5798000416604	
		schemeAgencyID	9	
		schemeID	GLN	
PartyIdentification				
	ID		5798000417777	
		schemeAgencyID	9	
		schemeID	GLN	
PartyName				
	Name		Myretuen	
PostalAddress				
	AddressFormatCode		StructuredDK	
		listAgencyID	320	
		listID	urn:oiubl:codelist:addressformatcode-1.1	
	StreetName		Fredericiavej	
	BuildingNumber		10	
	CityName		Helsingør	
	PostalZone		3000	
Country				
	IdentificationCode		DK	
PartyTaxScheme				
	CompanyID		DK16356709	
		schemeID	DK:SE	
TaxScheme				
	ID		63	
		schemeAgencyID	320	
		schemeID	urn:oiubl:id:taxschemeid-1.1	
	Name		Moms	
PartyLegalEntity				
	RegistrationName		Myretuen	
	CompanyID		DK16356709	
		schemeID	DK:CVR	
Contact				
	ID		1413	
	Name		Lise Hansen	
	Telephone		2653214	
	ElectronicMail		Lise@mt.dk	
SellerSupplierParty				
Party				
	EndpointID		DK16356706	
		schemeID	DK:CVR	
PartyIdentification				
	ID		DK16356706	
		schemeID	DK:CVR	

OIOUBL Indkøbsproces for Avancerede Ordre

PartyName			
	Name		Super Soft A/S
PostalAddress			
	AddressFormatCode		StructuredDK
		listAgencyID	320
		listID	urn:oioubl:codelist:addressformatcode-1.1
	StreetName		Leverandørvej
	BuildingNumber		11
	CityName		Dyssegård
	PostalZone		2870
Country			
	IdentificationCode		DK
PartyTaxScheme			
	CompanyID		DK16356706
		schemeID	DK:SE
TaxScheme			
	ID		63
		schemeAgencyID	320
		schemeID	urn:oioubl:id:taxschemeid-1.1
	Name		Moms
PartyLegalEntity			
	RegistrationName		Super Soft A/S
	CompanyID		DK16356706
		schemeID	DK:CVR
Contact			
	ID		5567
	Name		Hugo Jensen
	Telephone		26532147
	ElectronicMail		Hugo@ss.dk
AccountingCustomerParty			
Party			
	EndpointID		5798000416604
		schemeAgencyID	9
		schemeID	GLN
PartyIdentification			
	ID		5798000417777
		schemeAgencyID	9
		schemeID	GLN
PartyName			
	Name		Myretuen
PostalAddress			
	AddressFormatCode		StructuredDK
		listAgencyID	320

OIUBL Indkøbsproces for Avancerede Ordre

		listID	urn:oiubl:codelist:addressformatcode-1.1	
	StreetName		Fredericiavej	
	BuildingNumber		10	
	CityName		Helsingør	
	PostalZone		3000	
Country				
	IdentificationCode		DK	
PartyTaxScheme				
	CompanyID		DK16356709	
		schemeID	DK:SE	
TaxScheme				
	ID		63	
		schemeAgencyID	320	
		schemeID	urn:oiubl:id:taxschemeid-1.1	
	Name		Moms	
PartyLegalEntity				
	RegistrationName		Myretuen	
	CompanyID		DK16356709	
		schemeID	DK:CVR	
Contact				
	ID		1413	
	Name		Lise Hansen	
	Telephone		2653214	
	ElectronicMail		Lise@mt.dk	
Delivery				
RequestedDeliveryPeriod				
	StartDate		2006-04-15	
	EndDate		2006-04-15	
TaxTotal				
	TaxAmount		1000.00	
		currencyID	DKK	
TaxSubtotal				
	TaxableAmount		4000.00	
		currencyID	DKK	
	TaxAmount		1000.00	
		currencyID	DKK	
TaxCategory				
	ID		StandardRated	
		schemeAgencyID	320	
		schemeID	urn:oiubl:id:taxcategoryid-1.1	
	Percent		25	
TaxScheme				
	ID		63	

OIOUBL Indkøbsproces for Avancerede Ordre

		schemeAgencyID	320	
		schemeID	urn:oiubl:id:taxschemeid-1.1	
	Name		Moms	
AnticipatedMonetaryTotal				
	LineExtensionAmount		4000.00	
		currencyID	DKK	
	TaxExclusiveAmount		1000.00	
		currencyID	DKK	
	TaxInclusiveAmount		5000.00	
		currencyID	DKK	
	PayableAmount		5000.00	
		currencyID	DKK	
OrderLine				
LineItem				
	ID		1	
	Quantity		800.00	
		unitCode	EA	
	LineExtensionAmount		4000.00	
		currencyID	DKK	
Price				
	PriceAmount		5.00	
		currencyID	DKK	
	BaseQuantity		1	
		unitCode	EA	
	OrderableUnitFactorRate		1	
Item				
	Description		Superble	
	Name		Superble	
SellersItemIdentification				
	ID		5712345780121	
		schemeAgencyID	9	
		schemeID	GTIN	

Simpel ordrebekræftelse (OrderResponseSimple):

ADVORD_02_02_00_OrderResponseSimple_v2p1.xml

4.7.1.3 OrderResponseSimple

Class	Field	Attribute	Value	Note ⁷
	UBLVersionID		2.0	
	CustomizationID		OIOUBL-2.01	
	ProfileID		Procurement-OrdSel-BilSim-1.0	

7

OIUBL Indkøbsproces for Avancerede Ordre

		schemeAgencyID	320	
		schemeID	urn:oiubl:id:profileid-1.1	
	ID		65830	
	CopyIndicator		false	
	IssueDate		2006-04-02	
	AcceptedIndicator		true	
OrderReference				
	ID		5002701	
	IssueDate		2006-04-01	
SellerSupplierParty				
Party				
	EndpointID		DK16356706	
		schemeID	DK:CVR	
PartyIdentification				
	ID		DK16356706	
		schemeID	DK:CVR	
PartyName				
	Name		Super Soft A/S	
PostalAddress				
	AddressFormatCode		StructuredDK	
		listAgencyID	320	
		listID	urn:oiubl:odelist:addressformatcode-1.1	
	StreetName		Leverandørvej	
	BuildingNumber		11	
	CityName		Dyssegård	
	PostalZone		2870	
Country				
	IdentificationCode		DK	
PartyTaxScheme				
	CompanyID		DK16356706	
		schemeID	DK:SE	
TaxScheme				
	ID		63	
		schemeAgencyID	320	
		schemeID	urn:oiubl:id:taxschemeid-1.1	
	Name		Moms	
PartyLegalEntity				
	RegistrationName		Super Soft A/S	
	CompanyID		DK16356706	
		schemeID	DK:CVR	
Contact				
	ID		5567	
	Name		Hugo Jensen	

OIUBL Indkøbsproces for Avancerede Ordre

	Telephone		26532147
	ElectronicMail		Hugo@ss.dk
BuyerCustomerParty			
Party			
	EndpointID		5798000416604
		schemeAgencyID	9
		schemeID	GLN
PartyIdentification			
	ID		5798000417777
		schemeAgencyID	9
		schemeID	GLN
PartyName			
	Name		Myretuen
PostalAddress			
	AddressFormatCode		StructuredDK
		listAgencyID	320
		listID	urn:oiubl:codelist:addressformatcode-1.1
	StreetName		Fredericiavej
	BuildingNumber		10
	CityName		Helsingør
	PostalZone		3000
Country			
	IdentificationCode		DK
PartyTaxScheme			
	CompanyID		DK16356709
		schemeID	DK:SE
TaxScheme			
	ID		63
		schemeAgencyID	320
		schemeID	urn:oiubl:id:taxschemeid-1.1
	Name		Moms
PartyLegalEntity			
	RegistrationName		Myretuen
	CompanyID		DK16356709
		schemeID	DK:CVR
Contact			
	ID		1413
	Name		Lise Hansen
	Telephone		2653214
	ElectronicMail		Lise@mt.dk

Faktura (Invoice):

ADVORD_02_02_00_Invoice_v2p1.xml

OIOUBL Indkøbsproces for Avancerede Ordre

4.7.1.4 Invoice

Class	Field	Attribute	Value	Note ⁸
	UBLVersionID		2.0	
	CustomizationID		OIOUBL-2.01	
	ProfileID		Procurement-OrdSel-BilSim-1.0	
		schemeAgencyID	320	
		schemeID	urn:oioubl:id:profileid-1.1	
	ID		A00095680	
	CopyIndicator		false	
	UUID		6E09886B-DC6E-439F-82D1-7CCAC7F4E3B4	
	IssueDate		2006-04-10	
	InvoiceTypeCode		380	
		listAgencyID	320	
		listID	urn:oioubl:codelist:invoicetypecode-1.1	
	DocumentCurrencyCode		DKK	
	AccountingCost		5250124502	
OrderReference				
	ID		5002701	
	UUID		6E09886B-DC6E-43EE-82D1-7CCAC7F4E3B1	
	IssueDate		2006-04-01	
AccountingSupplierParty				
Party				
	EndpointID		DK16356706	
		schemeID	DK:CVR	
PartyIdentification				
	ID		DK16356706	
		schemeID	DK:CVR	
PartyName				
	Name		Super Soft A/S	
PostalAddress				
	AddressFormatCode		StructuredDK	
		listAgencyID	320	
		listID	urn:oioubl:codelist:addressformatcode-1.1	
	StreetName		Leverandørvej	
	BuildingNumber		11	
	CityName		Dyssegård	
	PostalZone		2870	
Country				
	IdentificationCode		DK	

8

OIOUBL Indkøbsproces for Avancerede Ordre

PartyTaxScheme			
	CompanyID		DK16356706
		schemeID	DK:SE
TaxScheme			
	ID		63
		schemeAgencyID	320
		schemeID	urn:oioubl:id:taxschemeid-1.1
	Name		Moms
PartyLegalEntity			
	RegistrationName		Super Soft A/S
	CompanyID		DK16356706
		schemeID	DK:CVR
Contact			
	ID		5567
	Name		Hugo Jensen
	Telephone		26532147
	ElectronicMail		Hugo@ss.dk
AccountingCustomerParty			
Party			
	EndpointID		5798000416604
		schemeAgencyID	9
		schemeID	GLN
PartyIdentification			
	ID		5798000417777
		schemeAgencyID	9
		schemeID	GLN
PartyName			
	Name		Myretuen
PostalAddress			
	AddressFormatCode		StructuredDK
		listAgencyID	320
		listID	urn:oioubl:codelist:addressformatcode-1.1
	StreetName		Fredericiavej
	BuildingNumber		10
	CityName		Helsingør
	PostalZone		3000
Country			
	IdentificationCode		DK
PartyTaxScheme			
	CompanyID		DK16356709
		schemeID	DK:SE
TaxScheme			
	ID		63

OIUBL Indkøbsproces for Avancerede Ordre

		schemeAgencyID	320	
		schemeID	urn:oiubl:id:taxschemeid-1.1	
PartyLegalEntity	Name		Moms	
	RegistrationName		Myretuen	
	CompanyID		DK16356709	
		schemeID	DK:CVR	
Contact				
	ID		1413	
	Name		Lise Hansen	
	Telephone		2653214	
	ElectronicMail		Lise@mt.dk	
Delivery				
	ActualDeliveryDate		2006-04-15	
PaymentMeans				
	ID		1	
	PaymentMeansCode		42	
	PaymentDueDate		2006-04-25	
	PaymentChannelCode		DK:BANK	
		listAgencyID	320	
		listID	urn:oiubl:codelist:paymentchannelcode-1.1	
PayeeFinancialAccount				
	ID		0005704966	
	PaymentNote		A00095680	
FinancialInstitutionBranch				
	ID		9544	
PaymentTerms				
	ID		1	
	PaymentMeansID		1	
	Amount		5000.00	
		currencyID	DKK	
TaxTotal				
	TaxAmount		1000.00	
		currencyID	DKK	
TaxSubtotal				
	TaxableAmount		4000.00	
		currencyID	DKK	
	TaxAmount		1000.00	
		currencyID	DKK	
TaxCategory				
	ID		StandardRated	
		schemeAgencyID	320	
		schemeID	urn:oiubl:id:taxcategoryid-1.1	

OIUBL Indkøbsproces for Avancerede Ordre

	Percent		25	
TaxScheme				
	ID		63	
		schemeAgencyID	320	
		schemeID	urn:oiubl:id:taxschemeid-1.1	
	Name		Moms	
LegalMonetaryTotal				
	LineExtensionAmount		4000.00	
		currencyID	DKK	
	TaxExclusiveAmount		1000.00	
		currencyID	DKK	
	TaxInclusiveAmount		5000.00	
		currencyID	DKK	
	PayableAmount		5000.00	
		currencyID	DKK	

4.7.1.5 InvoiceLine

Class	Field	Attribute	Value	Note
	ID		1	
	InvoicedQuantity		800.00	
		unitCode	EA	
	LineExtensionAmount		4000.00	
		currencyID	DKK	
OrderLineReference				
	LineID		1	
TaxTotal				
	TaxAmount		1000.00	
		currencyID	DKK	
TaxSubtotal				
	TaxableAmount		4000.00	
		currencyID	DKK	
	TaxAmount		1000.00	
		currencyID	DKK	
TaxCategory				
	ID		StandardRated	
		schemeAgencyID	320	
		schemeID	urn:oiubl:id:taxcategoryid-1.1	
	Percent		25	
TaxScheme				
	ID		63	
		schemeAgencyID	320	
		schemeID	urn:oiubl:id:taxschemeid-1.1	

OIOUBL Indkøbsproces for Avancerede Ordre

	Name		Moms	
Item				
	Description		Superble	
	Name		Superble	
SellersItemIdentification				
	ID		5712345780121	
		schemeAgencyID	9	
		schemeID	GTIN	
Price				
	PriceAmount		5.00	
		currencyID	DKK	
	BaseQuantity		1	
		unitCode	EA	
	OrderableUnitFactorRate		1	

De tilsvarende eksempel filer findes som:

- ADVORD_02_02_00_OrderResponse_v2p1.xml
- ADVORD_02_02_00_OrderChange_v2p1.xml
- ADVORD_02_02_00_OrderResponseSimple_v2p1.xml
- ADVORD_02_02_00_Invoice_v2p1.xml

5. Kontraktbaseret indkøb

5.1 Resumé af scenariet

Dette scenario beskriver, hvordan en kontraktbaseret indkøbsproces gennemføres.

En offentlig styrelse indgår en aftale med en privat konsulentvirksomhed og udformer en kontrakt, der dækker de tjenester, der skal leveres.

Da der ikke findes noget varenummer for tjenesterne, udfærdiges der en tekstbaseret ordre.

Dette er happy day-scenariet.

5.2 Scenariets karakteristika

Dette specifikke scenario har følgende karakteristika:

- Én Ordre – Én Simpel ordrebekræftelse – Én Levering – Én Faktura
- En offentlig styrelse har rollen som Køber (Buyer Customer Party)
- En privat konsulentvirksomhed har rollen som Sælger (Seller Customer Party)
- Alle involverede parter kan udveksle XML-dokument-instanser via en netværksudbyder
- Der er ingen fysiske varer. Varerne består af de tjenester, der er angivet i kontrakten, og kan ikke identificeres med et entydigt varenummer
- Der udfærdiges en tekstbaseret ordre for at sikre, at der oprettes en ordreangivelse i Købers interne it-system
- Der sendes en faktura til RegningsKundePart (Accounting Customer Party), når kontrakten er opfyldt
- Dette er Happy day-scenariet.

5.3 Scenariets kontekst

Følgende elementer indgår ikke i dette scenario:

- Sourcing
- Levering
- Betaling

5.3.1 Anvendte dokumenter

Følgende dokumenter indgår i scenariet:

- Ordre (Order)
- Simpel ordrebekræftelse (Order Response Simple)
- Faktura (Invoice)

5.3.2 Kundeparter

Køber (Buyer Customer Party) og RegningsKundePart (Accounting Customer Party):

IT- og Telestyrelsen
Att. Lasse Jensen
Holsteinsgade 300
2100 København Ø
GLN: 5798000416604 (EndePunktID)
GLN: 5798000416642
SE: 16356709

Dette er et eksempel på en offentlig styrelse. Styrelsen bruger et ERP-system, der kan modtage elektroniske fakturaer. Køber identificeres ved hjælp af et standard-GLN-lokationsnummer.

5.3.3 Leverandørparter

Sælger (Seller Supplier Party) og RegningsLeverandørPart (Accounting Supplier Party):

PricewaterhouseCoopers
Att. Peter Skovborg
Strandvejen 44
2900 Hellerup
CVR: 16356706

Dette er et eksempel på en privat konsulentvirksomhed. Sælger bruger et ERP-system, der kan sende elektroniske fakturaer. Sælger identificeres ved hjælp af det unikke CVR-nummer.

5.4 Aktivitetsdiagram for scenariet

Det viste scenariediagram viser aktivitetsforløbet og anvendelsen af XML-dokument-instanser for de involverede parter. Sekundære aktiviteter vises med stiplede ramme.

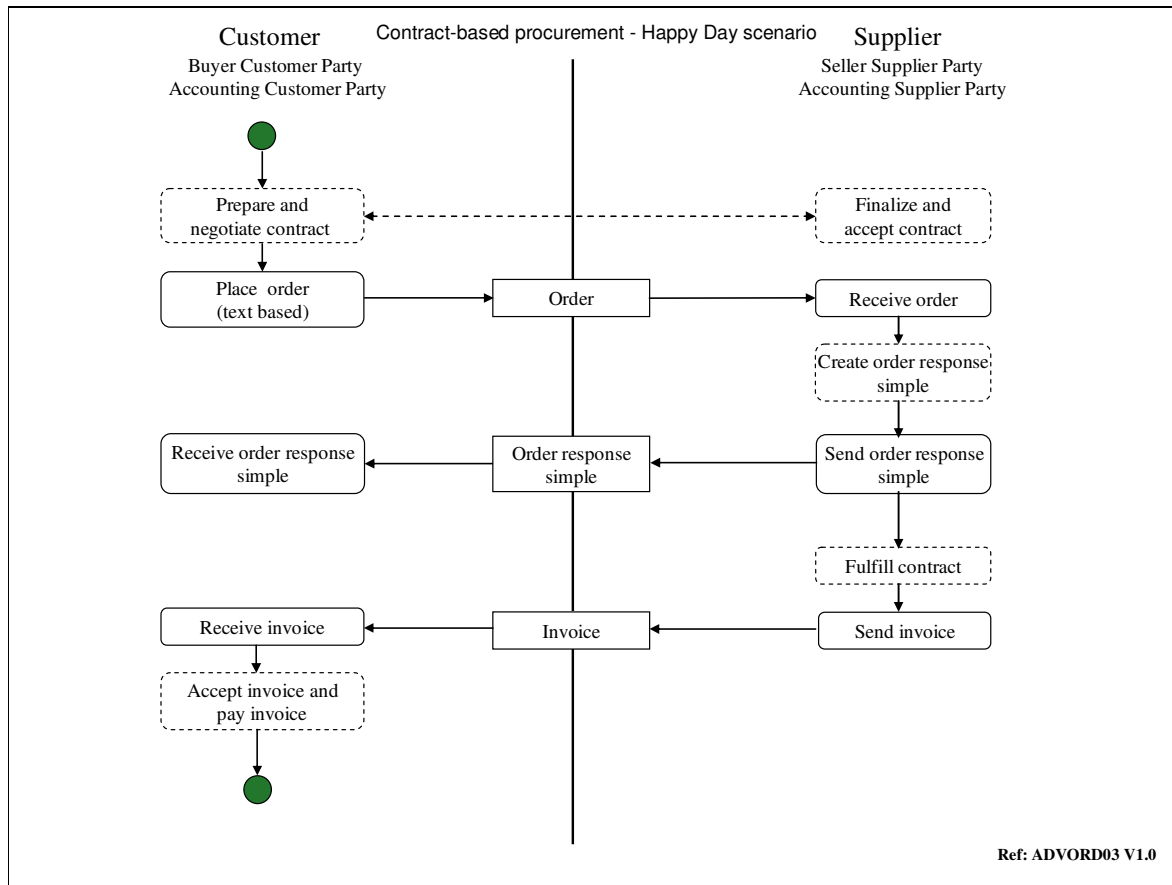


Figure 8

5.5 Detaljeret beskrivelse af primære aktiviteter

Nedenfor beskrives hver af de primære aktiviteter, der vises i aktivitetsdiagrammet (figur 6). En primær aktivitet er kendetegnet ved, at den ligger inden for denne scenariebeskrivelses emneområde og samtidig betragtes som ekstern (ikke en intern proces).

5.5.1 Afgive ordre

Der udfærdiges en tekstbaseret ordre med reference til den underskrevne kontrakt.

5.5.2 Modtage ordre

Ordren modtages af Sælger.

5.5.3 Sende simpel ordrebekræftelse

Der returneres en simpel ordrebekræftelse til Køber.

5.5.4 Modtage simpel ordrebekræftelse

Den simple ordrebekræftelse modtages (der bør udføres en automatisk sammenligning med det bestilte).

5.5.5 Sende faktura

Sælger opretter en instans af fakturadokumentet og sender det til Køber. I dette scenario sendes der en faktura efter leveringen. Fakturaen skal indeholde et antal vigtige forretningsoplysninger:

- Købers ordrenummer (oplyses af Køber, da ordredokumentet ikke bruges)
- Kontaktreference hos Køber
- EndePunktID for Købers organisation
- GLN-lokationsnummer for Købers organisation
- Id for Sælgers organisation

5.5.6 Modtage faktura

Køber modtager fakturaen elektronisk fra sin netværksudbyder. Før fakturaen betales bør Køber kontrollere, at den passer med de bestilte og leverede tjenester. Denne proces kan være mere eller mindre automatiseret og kan afhænge af den valgfri oprettelse af en ordreangivelse eller ordreference i Købers interne it-system.

5.6 Interne processer og fordele ved e-handel

Graden af de fordele der høstes ved brug af e-handel hænger direkte sammen med graden af integration mellem en organisations eksterne og interne processer. Formålet med dette kapitel er at fokusere på og beskrive de mulige fordele, der kan opnås ved at indbygge elektroniske dokumentforløb i organisationens interne processer.

5.6.1 Køber (Buyer Customer Party)

5.6.1.1 Udarbejde og forhandle kontrakt

Der udarbejdes og underskrives en kontrakt. De påkrævede referencenumre bør samtidigt oprettes.

5.6.1.2 Acceptere og betale faktura

Når fakturaen modtages hos Køber, sammenlignes den automatisk med ordren, hvis der er oprettet en ordreangivelse eller ordreference i Købers interne it-system.

5.6.2 Sælger og RegningsLeverandørPart

5.6.2.1 Færdiggøre og acceptere kontrakt

Der udarbejdes og underskrives en kontrakt.

5.6.2.2 Oprette simpel ordrebekræftelse

Der oprettes en simpel ordrebekræftelse.

5.6.2.3 Opfylde kontrakt

Konsulentarbejdet udføres.

5.7 Eksempler

Eksemplerne på XML-dokument-instanser findes som selvstændige XML-filer og er ikke indeholdt i dette dokument.

5.7.1 Eksempel 5,1

Lasse Jensen er ansat hos IT- og Telestyrelsen og er ansvarlig for bestillingen af en konsulentrapport hos PricewaterhouseCoopers.

Dette betyder, at følgende trin gennemføres:

1. Lasse udarbejder en kontrakt, der specificerer, hvilke tjenester der skal leveres
2. Lasse sender kontrakten med e-mail til Peter Skovborg hos PricewaterhouseCoopers. Lasse opretter derudover en ordreangivelse eller ordreference for kontrakten i det interne IT system
3. Peter accepterer kontrakten, underskriver den og returnerer den med e-mail til Lasse
4. Lasse modtager den underskrevne kontrakt og afventer leveringen
5. PricewaterhouseCoopers leverer rapporten til IT- og Telestyrelsen
6. Dagen efter modtager IT- and Telestyrelsen en elektronisk faktura, der er adresseret til Lasse
7. Lasse sammenligner fakturaen med ordreangivelsen eller ordreferencen og godkender den
8. Fakturaen er nu klar til betaling

I de følgende tabeller finder du de forretningsobjekter, der er vigtige for dette eksempel.

Ordre (Order):

ADVORD_03_03_00_Order_v2p1.xml

5.7.1.1 Order

Class	Field	Attribute	Value	Note ⁹
	UBLVersionID		2.0	
	CustomizationID		OIOUBL-2.01	
	ProfileID		Procurement-OrdAdvR-BilSim-1.0	
		schemeAgencyID	320	
		schemeID	urn:oioubl:id:profileid-1.1	
	ID		5002701	
	CopyIndicator		false	
	UUID		6E09886B-DC6E-439F-82D1-7CCAC7F4E3B1	
	IssueDate		2006-04-10	
	DocumentCurrencyCode		DKK	
	AccountingCost		5250124502	

9

OIUBL Indkøbsproces for Avancerede Ordre

BuyerCustomerParty			
Party			
	EndpointID		5798000416604
		schemeAgencyID	9
		schemeID	GLN
PartyIdentification			
	ID		5798000416642
		schemeAgencyID	9
		schemeID	GLN
PartyName			
	Name		IT- og Telestyrelsen
PostalAddress			
	AddressFormatCode		StructuredDK
		listAgencyID	320
		listID	urn:oiubl:codelist:addressformatcode-1.1
	StreetName		Holsteinsgade
	BuildingNumber		300
	CityName		København Ø
	PostalZone		2100
Country			
	IdentificationCode		DK
PartyTaxScheme			
	CompanyID		DK16356709
		schemeID	DK:SE
TaxScheme			
	ID		63
		schemeAgencyID	320
		schemeID	urn:oiubl:id:taxschemeid-1.1
	Name		Moms
PartyLegalEntity			
	RegistrationName		IT- og Telestyrelsen
	CompanyID		DK16356709
		schemeID	DK:CVR
Contact			
	ID		90015
	Name		Lasse Jensen
	Telephone		2653214
	ElectronicMail		Lasse@itst.dk
SellerSupplierParty			
Party			
	EndpointID		DK16356706
		schemeID	DK:CVR
PartyIdentification			

OIUBL Indkøbsproces for Avancerede Ordre

	ID		DK16356706	
		schemeID	DK:CVR	
PartyName				
	Name		PricewaterhouseCoopers	
PostalAddress				
	AddressFormatCode		StructuredDK	
		listAgencyID	320	
		listID	urn:oiubl:codelist:addressformatcode-1.1	
	StreetName		Strandvejen	
	BuildingNumber		44	
	CityName		Hellerup	
	PostalZone		2900	
Country				
	IdentificationCode		DK	
PartyLegalEntity				
	RegistrationName		PricewaterhouseCoopers	
	CompanyID		DK16356706	
		schemeID	DK:CVR	
Contact				
	ID		8149	
	Name		Peter Skovborg	
	Telephone		26532147	
	ElectronicMail		Peter@pwc.dk	
Delivery				
RequestedDeliveryPeriod				
	StartDate		2006-04-15	
	EndDate		2006-04-15	
TaxTotal				
	TaxAmount		1250.00	
		currencyID	DKK	
TaxSubtotal				
	TaxableAmount		5000.00	
		currencyID	DKK	
	TaxAmount		1250.00	
		currencyID	DKK	
TaxCategory				
	ID		StandardRated	
		schemeAgencyID	320	
		schemeID	urn:oiubl:id:taxcategoryid-1.1	
	Percent		25	
TaxScheme				
	ID		63	
		schemeAgencyID	320	

OIOUBL Indkøbsproces for Avancerede Ordre

		schemeID	urn:oioubl:id:taxschemeid-1.1	
	Name		Moms	
AnticipatedMonetaryTotal				
	LineExtensionAmount		5000.00	
		currencyID	DKK	
	TaxExclusiveAmount		1250.00	
		currencyID	DKK	
	TaxInclusiveAmount		6250.00	
		currencyID	DKK	
	PayableAmount		6250.00	
		currencyID	DKK	

5.7.1.2 OrderLine

Class	Field	Attribute	Value	Note
LineItem				
	ID		1	
	Quantity		1.00	
		unitCode	EA	
	LineExtensionAmount		5000.00	
		currencyID	DKK	
Price				
	PriceAmount		5000.00	
		currencyID	DKK	
	BaseQuantity		1	
		unitCode	EA	
	OrderableUnitFactorRate		1	
Item				
	Description		Konsulentrapport	
	Name		Konsulentrapport	
SellersItemIdentification				
	ID		n/a	
		schemeID	n/a	

Simpel ordrebekræftelse (OrderResponseSimple):

ADVORD_03_03_00_OrderResponseSimple_v2p1.xml

5.7.1.3 OrderResponseSimple

Class	Field	Attribute	Value	Note ¹⁰
	UBLVersionID		2.0	

¹⁰

OIUBL Indkøbsproces for Avancerede Ordre

	CustomizationID		OIOUBL-2.01	
	ProfileID		Procurement-OrdAdvR-BilSim-1.0	
		schemeAgencyID	320	
		schemeID	urn:oiubl:id:profileid-1.1	
	ID		65830	
	CopyIndicator		false	
	UUID		6E09886B-DC6E-439F-82D1-7CCAC7F4E3B2	
	IssueDate		2006-04-02	
	AcceptedIndicator		true	
OrderReference				
	ID		5002701	
	UUID		6E09886B-DC6E-439F-82D1-7CCAC7F4E3B1	
	IssueDate		2006-04-01	
SellerSupplierParty				
Party				
	EndpointID		DK16356706	
		schemeID	DK:CVR	
PartyIdentification				
	ID		DK16356706	
		schemeID	DK:CVR	
PartyName				
	Name		PricewaterhouseCoopers	
PostalAddress				
	AddressFormatCode		StructuredDK	
		listAgencyID	320	
		listID	urn:oiubl:codelist:addressformatcode-1.1	
	StreetName		Strandvejen	
	BuildingNumber		44	
	CityName		Hellerup	
	PostalZone		2900	
Country				
	IdentificationCode		DK	
PartyLegalEntity				
	RegistrationName		PricewaterhouseCoopers	
	CompanyID		DK16356706	
		schemeID	DK:CVR	
Contact				
	ID		8149	
	Name		Peter Skovborg	
	Telephone		26532147	
	ElectronicMail		Peter@pwc.dk	
BuyerCustomerParty				
Party				

OIUBL Indkøbsproces for Avancerede Ordre

	EndpointID		5798000416604
		schemeAgencyID	9
		schemeID	GLN
PartyIdentification			
	ID		5798000416642
		schemeAgencyID	9
		schemeID	GLN
PartyName			
	Name		IT- og Telestyrelsen
PostalAddress			
	AddressFormatCode		StructuredDK
		listAgencyID	320
		listID	urn:oiubl:codelist:addressformatcode-1.1
	StreetName		Holsteinsgade
	BuildingNumber		300
	CityName		København Ø
	PostalZone		2100
Country			
	IdentificationCode		DK
PartyTaxScheme			
	CompanyID		DK16356709
		schemeID	DK:SE
TaxScheme			
	ID		63
		schemeAgencyID	320
		schemeID	urn:oiubl:id:taxschemeid-1.1
	Name		Moms
PartyLegalEntity			
	RegistrationName		IT- og Telestyrelsen
	CompanyID		DK16356709
		schemeID	DK:CVR
Contact			
	ID		90015
	Name		Lasse Jensen
	Telephone		2653214
	ElectronicMail		Lasse@itst.dk

Faktura (Invoice):

ADVORD_03_03_00_Invoice_v2p1.xml

OIOUBL Indkøbsproces for Avancerede Ordre

5.7.1.4 Invoice

Class	Field	Attribute	Value	Note ¹¹
	UBLVersionID		2.0	
	CustomizationID		OIOUBL-2.01	
	ProfileID		Procurement-OrdAdvR-BilSim-1.0	
		schemeAgencyID	320	
		schemeID	urn:oioubl:id:profileid-1.1	
	ID		A00095678	
	CopyIndicator		false	
	UUID		6E09886B-DC6E-439F-82D1-7CCAC7F4E3B3	
	IssueDate		2006-04-10	
	InvoiceTypeCode		380	
		listAgencyID	320	
		listID	urn:oioubl:codelist:invoicetypecode-1.1	
	DocumentCurrencyCode		DKK	
	AccountingCost		5250124502	
OrderReference				
	ID		5002701	
	UUID		6E09886B-DC6E-439F-82D1-7CCAC7F4E3B1	
	IssueDate		2006-04-01	
AccountingSupplierParty				
Party				
	EndpointID		DK16356706	
		schemeID	DK:CVR	
PartyIdentification				
	ID		DK16356706	
		schemeID	DK:CVR	
PartyName				
	Name		PricewaterhouseCoopers	
PostalAddress				
	AddressFormatCode		StructuredDK	
		listAgencyID	320	
		listID	urn:oioubl:codelist:addressformatcode-1.1	
	StreetName		Strandvejen	
	BuildingNumber		44	
	CityName		Hellerup	
	PostalZone		2900	
Country				
	IdentificationCode		DK	

OIUBL Indkøbsproces for Avancerede Ordre

PartyTaxScheme			
	CompanyID		DK16356706
		schemeID	DK:SE
TaxScheme			
	ID		63
		schemeAgencyID	320
		schemeID	urn:oiubl:id:taxschemeid-1.1
	Name		Moms
PartyLegalEntity			
	RegistrationName		PricewaterhouseCoopers
	CompanyID		DK16356706
		schemeID	DK:CVR
Contact			
	ID		8149
	Name		Peter Skovborg
	Telephone		26532147
	ElectronicMail		Peter@pwc.dk
AccountingCustomerParty			
Party			
	EndpointID		5798000416604
		schemeAgencyID	9
		schemeID	GLN
PartyIdentification			
	ID		5798000416642
		schemeAgencyID	9
		schemeID	GLN
PartyName			
	Name		IT- og Telestyrelsen
PostalAddress			
	AddressFormatCode		StructuredDK
		listAgencyID	320
		listID	urn:oiubl:codelist:addressformatcode-1.1
	StreetName		Holsteinsgade
	BuildingNumber		300
	CityName		København Ø
	PostalZone		2100
Country			
	IdentificationCode		DK
PartyTaxScheme			
	CompanyID		DK16356709
		schemeID	DK:SE
TaxScheme			
	ID		63

OIUBL Indkøbsproces for Avancerede Ordre

		schemeAgencyID	320	
		schemeID	urn:oiubl:id:taxschemeid-1.1	
PartyLegalEntity	Name		Moms	
	RegistrationName		IT- og Telestyrelsen	
	CompanyID		DK16356709	
		schemeID	DK:CVR	
Contact				
	ID		90015	
	Name		Lasse Jensen	
	Telephone		2653214	
	ElectronicMail		Lasse@itst.dk	
Delivery				
	ActualDeliveryDate		2006-04-15	
PaymentMeans				
	ID		1	
	PaymentMeansCode		42	
	PaymentDueDate		2006-04-25	
	PaymentChannelCode		DK:BANK	
		listAgencyID	320	
		listID	urn:oiubl:codelist:paymentchannelcode-1.1	
PayeeFinancialAccount				
	ID		0005704966	
	PaymentNote		A00095678	
FinancialInstitutionBranch				
	ID		9544	
PaymentTerms				
	ID		1	
	PaymentMeansID		1	
	Amount		6250.00	
		currencyID	DKK	
TaxTotal				
	TaxAmount		1250.00	
		currencyID	DKK	
TaxSubtotal				
	TaxableAmount		5000.00	
		currencyID	DKK	
	TaxAmount		1250.00	
		currencyID	DKK	
TaxCategory				
	ID		StandardRated	
		schemeAgencyID	320	
		schemeID	urn:oiubl:id:taxcategoryid-1.1	

OIUBL Indkøbsproces for Avancerede Ordre

	Percent		25	
TaxScheme				
	ID		63	
		schemeAgencyID	320	
		schemeID	urn:oiubl:id:taxschemeid-1.1	
	Name		Moms	
LegalMonetaryTotal				
	LineExtensionAmount		5000.00	
		currencyID	DKK	
	TaxExclusiveAmount		1250.00	
		currencyID	DKK	
	TaxInclusiveAmount		6250.00	
		currencyID	DKK	
	PayableAmount		6250.00	
		currencyID	DKK	

5.7.1.5 InvoiceLine

Class	Field	Attribute	Value	Note
	ID		1	
	InvoicedQuantity		1.00	
		unitCode	EA	
	LineExtensionAmount		5000.00	
		currencyID	DKK	
OrderLineReference				
	LineID		1	
TaxTotal				
	TaxAmount		1250.00	
		currencyID	DKK	
TaxSubtotal				
	TaxableAmount		5000.00	
		currencyID	DKK	
	TaxAmount		1250.00	
		currencyID	DKK	
TaxCategory				
	ID		StandardRated	
		schemeAgencyID	320	
		schemeID	urn:oiubl:id:taxcategoryid-1.1	
	Percent		25	
TaxScheme				
	ID		63	
		schemeAgencyID	320	
		schemeID	urn:oiubl:id:taxschemeid-1.1	

OIOUBL Indkøbsproces for Avancerede Ordre

	Name		Moms	
Item				
	Description		Konsulentrapport	
	Name		Konsulentrapport	
SellersItemIdentification				
	ID		n/a	
		schemeID	n/a	
Price				
	PriceAmount		5000.00	
		currencyID	DKK	
	BaseQuantity		1	
		unitCode	EA	
	OrderableUnitFactorRate		1	

De tilsvarende eksempel filer findes som:

- ADVORD_03_03_00_Order_v2p1.xml
- ADVORD_03_03_00_OrderResponseSimple_v2p1.xml
- ADVORD_03_03_00_Invoice_v2p1.xml

6. Tekstbaseret ordre

6.1 Resumé af scenariet

Dette scenario beskriver den simple situation, hvor en mindre kommuneskole afgiver en ordre på nogle varer direkte til en privat leverandør. Varerne findes ikke i indkøbssystemet, og den ansatte på skolen opretter derfor en tekstbaseret ordre.

Det forudsættes, at der er indgået en rammeaftale mellem kommunen og leverandøren med præcis angivelse af, hvilke varer der kan bestilles. Det er leverandørens ansvar at kontrollere og foretage ændringer til tekstbaserede ordrer fra kommunen ud fra rammeaftalen.

Før den ændrede ordre kan udføres, skal den accepteres af den ansatte på skolen.

Skolen er et eksempel på en mindre organisation med kun én afdeling. Skolen identificeres med et entydigt GLN-lokationsnummer.

Vi beskriver kun Happy Day-scenariet.

6.2 Scenariets karakteristika

Dette specifikke scenario har følgende karakteristika:

- Én Ordre – Én Ordrebekræftelse – Én Ordreændring – Én Levering – Én Faktura
- Køber (Buyer Customer Party) opretter en tekstbaseret ordre
- Der er indgået en rammeaftale mellem kommunen og Sælger (Seller Supplier Party)
- Sælger skal kontrollere og foretage ændringer til tekstbaserede ordrer ud fra rammeaftalen
- Køber er en lille organisation (én afdeling)
- Køber bliver RegningsKundePart (Accounting Customer Party), og Sælger (Seller Supplier Party) bliver RegningsLeverandørPart (Accounting Supplier Party) ved faktureringen
- Køber tager initiativ til ordren
- Parterne understøtter udveksling af XML-dokument-instanser (via deres netværksudbydere)
- Fakturaen sendes til RegningsKundePart på det tidspunkt, hvor varerne leveres
- Dette er Happy day-scenariet.

6.3 Scenariets kontekst

Følgende elementer indgår ikke i dette scenario:

- Sourcing
- Levering
- Betaling

6.3.1 Anvendte dokumenter

Følgende dokumenter indgår i scenariet:

- Ordre (Order)

- Ordrebekræftelse (Order Response)
- Ordreændring (Order Change)
- Simpel ordrebekræftelse (Order Response Simple)
- Faktura (Invoice)

6.3.2 Kundeparter

Køber (Buyer Customer Party) og RegningsKundePart (Accounting Customer Party):

Den Lille Skole
Att. Hans Hansen
Fredericiavej 10
3000 Helsingør
GLN: 5798000416604 (EndePunktID)
GLN: 5798000417777
SE: 16356709

Dette er et eksempel på en mindre kommuneskole (en mindre offentlig organisation), hvor der kun er én afdeling involveret i indkøbsprocessen. Skolen bruger et ERP-system, der kan modtage og afsende elektroniske dokumenter.

6.3.3 Leverandørparter

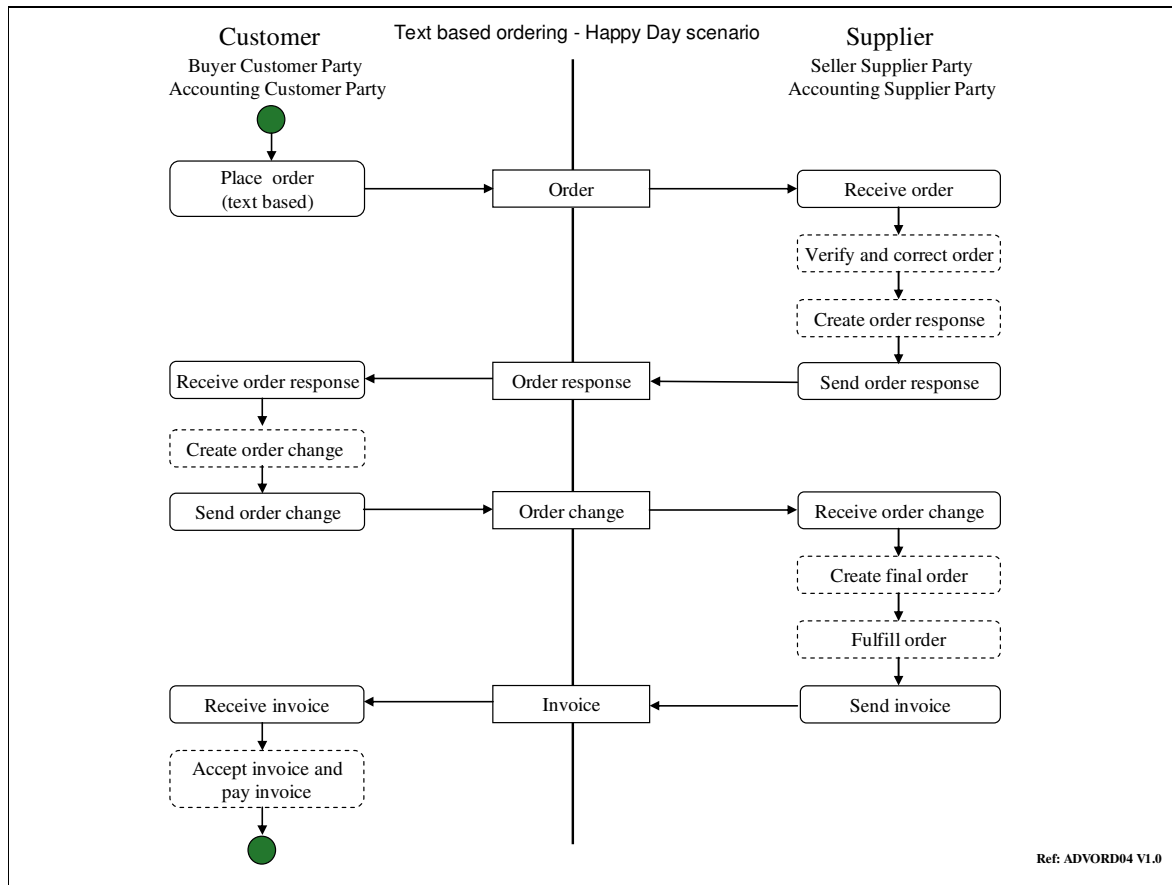
Sælger (Seller Supplier Party) og RegningsLeverandørPart (Accounting Supplier Party):

Tavleleverandøren
Att. Hugo Jensen
Leverandørvej 11
2870 Dyssegård
CVR: 16356706

Dette er et eksempel på et privat firma, hvor der kun er én afdeling involveret i indkøbsprocessen. Firmaet bruger et ERP-system, der kan modtage og afsende elektroniske dokumenter.

6.4 Aktivitetsdiagram for scenariet

Det viste scenariediagram viser aktivitetsforløbet og anvendelsen af dokument-instanser for de involverede parter. Sekundære aktiviteter vises med stiplede ramme.



Figur 9

6.5 Detaljeret beskrivelse af primære aktiviteter

Nedenfor beskrives hver af de primære aktiviteter, der vises i aktivitetsdiagrammet (figur 7). En primær aktivitet er kendetegnet ved, at den ligger inden for denne scenariebeskrivelses emneområde og samtidig betragtes som ekstern (ikke en intern proces).

6.5.1 Afgive ordre

Køber skal oprette en instans af ordredokumentet og sende den til Sælger. Dette gøres direkte fra Købers ERP-system. I dette scenario afgiver Køber dog en tekstbaseret ordre (i stedet for at vælge mellem varerne i det elektroniske katalog). Dokument-instansen leveres til Sælger via en relevant netværksudbyder. Ordren skal indeholde et antal vigtige forretningsoplysninger:

- Købers ordrenummer
- Kontakthereference hos Køber
- EndePunktID for Købers organisation
- GLN-lokationsnummer for Købers organisation
- Juridisk enhed for Købers organisation
- Id for Sælgers organisation
- En beskrivelse af de bestilte varer

6.5.2 Modtage ordre

Sælger modtager ordren elektronisk via sin netværksudbyder. Denne proces kan være mere eller mindre automatiseret.

6.5.3 Sende ordrebekræftelse

Sælger har udarbejdet ordrebekræftelsen ud fra den tekstbaserede ordre, der blev modtaget fra Køber. Følgende vigtige forretningsoplysninger forefindes:

- En kode for accept af hele ordren
- Købers ordrenummer
- Kontaktreference hos Køber
- EndePunktID for Købers organisation
- GLN-lokationsnummer for Købers organisation
- Juridisk enhed for Købers organisation
- Id for Sælgers organisation
- Et varenummer for de(n) bestilte vare(r), som kendes af Sælger og er godkendt på baggrund af rammeaftalen

6.5.4 Modtage ordrebekræftelse

Køber modtager ordrebekræftelsen elektronisk via sin netværksudbyder. Denne proces kan være mere eller mindre automatiseret. Køber bør kontrollere følgende:

- Om ordren er accepteret eller ej
- At de angivne varer svarer til dem, der er angivet i den tekstbaserede ordre
- At der er angivet det korrekte ordrenummer

I dette scenario vil der altid være overensstemmelse.

6.5.5 Sende ordreændring

Køber returnerer en accepterende ordreændring til Sælger.

6.5.6 Modtage ordreændring

Sælger modtager den accepterende ordreændring elektronisk fra sin netværksudbyder. Herefter oprettes den endelige ordre hos Sælger.

6.5.7 Sende simpel ordrebekræftelse

Sælger returnerer en simpel ordrebekræftelse til Køber som accept.

6.5.8 Modtage simpel ordrebekræftelse

Køber modtager den accepterende simple ordrebekræftelse elektronisk fra sin netværksudbyder. Herefter oprettes den endelige ordre hos Køber.

6.5.9 Sende faktura

RegningsLeverandørPart opretter en instans af fakturadokumentet og sender det til RegningsKundePart. I dette scenario sendes fakturaen, når varerne er leveret. Fakturaen skal indeholde et antal vigtige forretningsoplysninger:

- Købers ordrenummer
- Kontakthereference hos Køber
- EndePunktID for Købers organisation
- GLN-lokationsnummer for RegningsKundeParts organisation
- JuridiskPart for RegningsKundeParts organisation
- Id for RegningsLeverandørParts organisation

6.5.10 Modtage faktura

RegningsKundePart modtager fakturaen elektronisk fra sin netværksudbyder. Denne proces kan være mere eller mindre automatiseret.

6.6 Interne processer og fordele ved e-handel

Graden af de fordele der høstes ved brug af e-handel hænger direkte sammen med graden af integration mellem en organisations eksterne og interne processer. Formålet med dette kapitel er at fokusere på og beskrive de mulige fordele, der kan opnås ved at indbygge elektroniske dokumentforløb i organisationens interne processer.

6.6.1 Køber (Buyer Customer Party)

6.6.1.1 Oprette ordreændring

Der oprettes en dokument-instans for den accepterende ordreændring på baggrund af den modtagne ordrebekræftelse.

6.6.2 RegningsKundePart (Accounting Customer Party)

6.6.2.1 Acceptere og betale faktura

RegningsKundePart tager sig af processen med fakturamatching, og fakturaen betales.

6.6.3 Sælger og RegningsLeverandørPart

6.6.3.1 Kontrollere og ændre ordre

Sælger skal kontrollere og ændre den tekstbaserede ordre, så den afspejler rammeaftalen med kommunen.

6.6.3.2 Oprette ordrebekræftelse

Der oprettes en dokument-instans for den accepterende ordrebekræftelse.

6.6.3.3 Oprette endelig ordre

Når Sælger har modtaget dokument-instansen for den accepterende ordreændring, kan den endelige ordre oprettes.

6.6.3.4 Fuldføre ordre

Ordren fuldføres.

6.7 Eksempler

Eksemplerne på XML-dokument-instanser findes som selvstændige XML-filer og er ikke indeholdt i dette dokument.

6.7.1 Eksempel 6,1

Hans Hansen, der er ansat på en mindre kommuneskole, ønsker at købe en tavle. Dette betyder, at følgende trin gennemføres:

1. Hans prøver forgæves at finde den ønskede tavle i skolens indkøbssystem og opretter derfor en tekstbaseret ordre.
2. Hugo skal kontrollere og ændre den tekstbaserede ordre, så den afspejler rammeaftalen med kommunen. Han finder den tilsvarende vare.
3. Hugo kontrollerer, at de har tavlen på lager, og sender straks en accepterende ordrebekræftelse.
4. Hans sammenligner ordrebekræftelsen med den tekstbaserede ordre og accepterer den ved at returnere en accepterende ordreændring.
5. Hugo kan nu udføre ordren.
6. Tavlen sendes med fragtmand til kommuneskolen.
7. Hans modtager tavlen. Han finder den tilsvarende ordre og godkender leveringen.
8. Dagen efter modtager kommuneskolen en elektronisk faktura med attention til Hans.
9. Hans sammenligner den med ordren og godkender den.
10. Fakturaen er nu klar til betaling.

I de følgende tabeller finder du de forretningsobjekter, der er vigtige for dette eksempel.

Ordre (Order):

ADVORD_04_04_00_Order_v2p1.xml

OIOUBL Indkøbsproces for Avancerede Ordre

6.7.1.1 Order

Class	Field	Attribute	Value	Note ¹²
	UBLVersionID		2.0	
	CustomizationID		OIOUBL-2.01	
	ProfileID		Procurement-OrdAdvR-BilSim-1.0	
		schemeAgencyID	320	
		schemeID	urn:oioubl:id:profileid-1.1	
	ID		5002701	
	CopyIndicator		false	
	UUID		6E09886B-DC6E-439F-82D1-7CCAC7F4E3B1	
	IssueDate		2006-04-10	
	DocumentCurrencyCode		DKK	
	AccountingCost		5250124502	
BuyerCustomerParty				
Party				
	EndpointID		5798000416604	
		schemeAgencyID	9	
		schemeID	GLN	
PartyIdentification				
	ID		5798000417777	
		schemeAgencyID	9	
		schemeID	GLN	
PartyName				
	Name		Den Lille Skole	
PostalAddress				
	AddressFormatCode		StructuredDK	
		listAgencyID	320	
		listID	urn:oioubl:codelist:addressformatcode-1.1	
	StreetName		Fredericiavej	
	BuildingNumber		10	
	CityName		Helsingør	
	PostalZone		3000	
Country				
	IdentificationCode		DK	
PartyTaxScheme				
	CompanyID		DK16356709	
		schemeID	DK:SE	
TaxScheme				
	ID		63	
		schemeAgencyID	320	

OIUBL Indkøbsproces for Avancerede Ordre

		schemeID	urn:oiubl:id:taxschemeid-1.1	
	Name		Moms	
PartyLegalEntity				
	RegistrationName		Den Lille Skole	
	CompanyID		DK16356709	
		schemeID	DK:CVR	
Contact				
	ID		87656	
	Name		Hans Hansen	
	Telephone		2653214	
	ElectronicMail		hans@dls.dk	
SellerSupplierParty				
Party				
	EndpointID		DK16356706	
		schemeID	DK:CVR	
PartyIdentification				
	ID		DK16356706	
		schemeID	DK:CVR	
PartyName				
	Name		Tavleleverandøren	
PostalAddress				
	AddressFormatCode		StructuredDK	
		listAgencyID	320	
		listID	urn:oiubl:codelist:addressformatcode-1.1	
	StreetName		Leverandørvej	
	BuildingNumber		10	
	CityName		Dyssegård	
	PostalZone		2870	
Country				
	IdentificationCode		DK	
PartyLegalEntity				
	RegistrationName		Tavleleverandøren	
	CompanyID		DK16356706	
		schemeID	DK:CVR	
Contact				
	ID		345243	
	Name		Hugo Jensen	
	Telephone		26532147	
	ElectronicMail		hugo@tavl.dk	
Delivery				
RequestedDeliveryPeriod				
	StartDate		2006-04-15	
	EndDate		2006-04-15	

OIUBL Indkøbsproces for Avancerede Ordre

TaxTotal			
	TaxAmount		1250.00
		currencyID	DKK
TaxSubtotal			
	TaxableAmount		5000.00
		currencyID	DKK
	TaxAmount		1250.00
		currencyID	DKK
TaxCategory			
	ID		StandardRated
		schemeAgencyID	320
		schemeID	urn:oiubl:id:taxcategoryid-1.1
	Percent		25
TaxScheme			
	ID		63
		schemeAgencyID	320
		schemeID	urn:oiubl:id:taxschemeid-1.1
	Name		Moms
AnticipatedMonetaryTotal			
	LineExtensionAmount		5000.00
		currencyID	DKK
	TaxExclusiveAmount		1250.00
		currencyID	DKK
	TaxInclusiveAmount		6250.00
		currencyID	DKK
	PayableAmount		6250.00
		currencyID	DKK

6.7.1.2 OrderLine

Class	Field	Attribute	Value	Note
LineItem				
	ID		1	
	Quantity		1.00	
		unitCode	EA	
	LineExtensionAmount		5000.00	
		currencyID	DKK	
Price				
	PriceAmount		5000.00	
		currencyID	DKK	
	BaseQuantity		1	
		unitCode	EA	
	OrderableUnitFactorRate		1	

OIOUBL Indkøbsproces for Avancerede Ordre

Item				
	Description		Blackboard 2x5 m	
	Name		Blackboard 2x5 m	
SellersItemIdentification				
	ID		n/a	
		schemeID	n/a	

Ordrebekræftelse (OrderResponse):

ADVORD_04_04_00_OrderResponse_v2p1.xml

6.7.1.3 OrderResponse

Class	Field	Attribute	Value	Note ¹³
	UBLVersionID		2.0	
	CustomizationID		OIOUBL-2.01	
	ProfileID		Procurement-OrdAdvR-BilSim-1.0	
		schemeAgencyID	320	
		schemeID	urn:oioubl:id:profileid-1.1	
	ID		A00095678	
	CopyIndicator		false	
	UUID		6E09886B-DC6E-439F-82D1-7CCAC7F4E3B2	
	IssueDate		2006-04-01	
	DocumentCurrencyCode		DKK	
	AccountingCost		5250124502	
OrderReference				
	ID		5002701	
	UUID		6E09886B-DC6E-439F-82D1-7CCAC7F4E3B1	
	IssueDate		2006-04-01	
SellerSupplierParty				
Party				
	EndpointID		DK16356706	
		schemeID	DK:CVR	
PartyIdentification				
	ID		DK16356706	
		schemeID	DK:CVR	
PartyName				
	Name		Tavleleverandøren	
PostalAddress				
	AddressFormatCode		StructuredDK	
		listAgencyID	320	

OIOUBL Indkøbsproces for Avancerede Ordre

		listID	urn:oioubl:codelist:addressformatcode-1.1	
	StreetName		Leverandørvej	
	BuildingNumber		10	
	CityName		Dyssegård	
	PostalZone		2870	
Country				
	IdentificationCode		DK	
PartyTaxScheme				
	CompanyID		DK16356706	
		schemeID	DK:SE	
TaxScheme				
	ID		63	
		schemeAgencyID	320	
		schemeID	urn:oioubl:id:taxschemeid-1.1	
	Name		Moms	
PartyLegalEntity				
	RegistrationName		Tavleleverandøren	
	CompanyID		DK16356706	
		schemeID	DK:CVR	
Contact				
	ID		345243	
	Name		Hugo Jensen	
	Telephone		26532147	
	ElectronicMail		hugo@tavl.dk	
BuyerCustomerParty				
Party				
	EndpointID		5798000416604	
		schemeAgencyID	9	
		schemeID	GLN	
PartyIdentification				
	ID		5798000417777	
		schemeAgencyID	9	
		schemeID	GLN	
PartyName				
	Name		Den Lille Skole	
PostalAddress				
	AddressFormatCode		StructuredDK	
		listAgencyID	320	
		listID	urn:oioubl:codelist:addressformatcode-1.1	
	StreetName		Fredericiavej	
	BuildingNumber		10	
	CityName		Helsingør	
	PostalZone		3000	

OIUBL Indkøbsproces for Avancerede Ordre

Country			
	IdentificationCode		DK
PartyTaxScheme			
	CompanyID		DK16356709
		schemeID	DK:SE
TaxScheme			
	ID		63
		schemeAgencyID	320
		schemeID	urn:oiubl:id:taxschemeid-1.1
	Name		Moms
PartyLegalEntity			
	RegistrationName		Den Lille Skole
	CompanyID		DK16356709
		schemeID	DK:CVR
Contact			
	ID		87656
	Name		Hans Hansen
	Telephone		2653214
	ElectronicMail		hans@dls.dk
Delivery			
RequestedDeliveryPeriod			
	StartDate		2006-04-15
	EndDate		2006-04-15
TaxTotal			
	TaxAmount		1250.00
		currencyID	DKK
TaxSubtotal			
	TaxableAmount		5000.00
		currencyID	DKK
	TaxAmount		1250.00
		currencyID	DKK
TaxCategory			
	ID		StandardRated
		schemeAgencyID	320
		schemeID	urn:oiubl:id:taxcategoryid-1.1
	Percent		25
TaxScheme			
	ID		63
		schemeAgencyID	320
		schemeID	urn:oiubl:id:taxschemeid-1.1
	Name		Moms
LegalMonetaryTotal			
	LineExtensionAmount		5000.00

OIOUBL Indkøbsproces for Avancerede Ordre

		currencyID	DKK	
	TaxExclusiveAmount		1250.00	
		currencyID	DKK	
	TaxInclusiveAmount		6250.00	
		currencyID	DKK	
	PayableAmount		6250.00	
		currencyID	DKK	
OrderLine				
LineItem				
	ID		1	
	Quantity		1.00	
		unitCode	EA	
	LineExtensionAmount		5000.00	
		currencyID	DKK	
Price				
	PriceAmount		5000.00	
		currencyID	DKK	
	BaseQuantity		1	
		unitCode	EA	
	OrderableUnitFactorRate		1	
Item				
	Description		Blackboard 5x2 m	
	Name		Blackboard 5x2 m	
SellersItemIdentification				
	ID		5712345780121	
		schemeAgencyID	9	
		schemeID	GTIN	

Ordreændring (OrderChange):

ADVORD_04_04_00_OrderChange_v2p1.xml

6.7.1.4 OrderChange

Class	Field	Attribute	Value	Note ¹⁴
	UBLVersionID		2.0	
	CustomizationID		OIOUBL-2.01	
	ProfileID		Procurement-OrdAdvR-BilSim-1.0	
		schemeAgencyID	320	
		schemeID	urn:oiubl:id:profileid-1.1	
	ID		A00095679	
	CopyIndicator		false	
	UUID		6E09886B-DC6E-439F-82D1-	

OIOUBL Indkøbsproces for Avancerede Ordre

			7CCAC7F4E3B3	
	IssueDate		2006-04-10	
	SequenceNumberID		01	
	DocumentCurrencyCode		DKK	
	AccountingCost		5250124502	
OrderReference				
	ID		5002701	
	UUID		6E09886B-DC6E-439F-82D1-7CCAC7F4E3B1	
	IssueDate		2006-04-01	
BuyerCustomerParty				
Party				
	EndpointID		5798000416604	
		schemeAgencyID	9	
		schemeID	GLN	
PartyIdentification				
	ID		5798000417777	
		schemeAgencyID	9	
		schemeID	GLN	
PartyName				
	Name		Den Lille Skole	
PostalAddress				
	AddressFormatCode		StructuredDK	
		listAgencyID	320	
		listID	urn:oioubl:codelist:addressformatcode-1.1	
	StreetName		Fredericiavej	
	BuildingNumber		10	
	CityName		Helsingør	
	PostalZone		3000	
Country				
	IdentificationCode		DK	
PartyTaxScheme				
	CompanyID		DK16356709	
		schemeID	DK:SE	
TaxScheme				
	ID		63	
		schemeAgencyID	320	
		schemeID	urn:oioubl:id:taxschemeid-1.1	
	Name		Moms	
PartyLegalEntity				
	RegistrationName		Den Lille Skole	
	CompanyID		DK16356709	
		schemeID	DK:CVR	

OIUBL Indkøbsproces for Avancerede Ordre

Contact			
	ID		87656
	Name		Hans Hansen
	Telephone		2653214
	ElectronicMail		hans@dls.dk
SellerSupplierParty			
Party			
	EndpointID		DK16356706
		schemeID	DK:CVR
PartyIdentification			
	ID		DK16356706
		schemeID	DK:CVR
PartyName			
	Name		Tavleleverandøren
PostalAddress			
	AddressFormatCode		StructuredDK
		listAgencyID	320
		listID	urn:oiubl:codelist:addressformatcode-1.1
	StreetName		Leverandørvej
	BuildingNumber		10
	CityName		Dyssegård
	PostalZone		2870
Country			
	IdentificationCode		DK
PartyTaxScheme			
	CompanyID		16356706
		schemeID	DK:SE
TaxScheme			
	ID		63
		schemeAgencyID	320
		schemeID	urn:oiubl:id:taxschemeid-1.1
	Name		Moms
PartyLegalEntity			
	RegistrationName		Tavleleverandøren
	CompanyID		DK16356706
		schemeID	DK:CVR
Contact			
	ID		345243
	Name		Hugo Jensen
	Telephone		26532147
	ElectronicMail		hugo@tavl.dk
AccountingCustomerParty			
Party			

OIUBL Indkøbsproces for Avancerede Ordre

	EndpointID		5798000416604
		schemeAgencyID	9
		schemeID	GLN
PartyIdentification			
	ID		5798000417777
		schemeAgencyID	9
		schemeID	GLN
PartyName			
	Name		Den Lille Skole
PostalAddress			
	AddressFormatCode		StructuredDK
		listAgencyID	320
		listID	urn:oiubl:codelist:addressformatcode-1.1
	StreetName		Fredericiavej
	BuildingNumber		10
	CityName		Helsingør
	PostalZone		3000
Country			
	IdentificationCode		DK
PartyTaxScheme			
	CompanyID		DK16356709
		schemeID	DK:SE
TaxScheme			
	ID		63
		schemeAgencyID	320
		schemeID	urn:oiubl:id:taxschemeid-1.1
	Name		Moms
PartyLegalEntity			
	RegistrationName		Den Lille Skole
	CompanyID		DK16356709
		schemeID	DK:CVR
Contact			
	ID		87656
	Name		Hans Hansen
	Telephone		2653214
	ElectronicMail		hans@dls.dk
Delivery			
RequestedDeliveryPeriod			
	StartDate		2006-04-15
	EndDate		2006-04-15
TaxTotal			
	TaxAmount		1250.00
		currencyID	DKK

OIUBL Indkøbsproces for Avancerede Ordre

TaxSubtotal				
	TaxableAmount		5000.00	
		currencyID	DKK	
	TaxAmount		1250.00	
		currencyID	DKK	
TaxCategory				
	ID		StandardRated	
		schemeAgencyID	320	
		schemeID	urn:oiubl:id:taxcategoryid-1.1	
	Percent		25	
TaxScheme				
	ID		63	
		schemeAgencyID	320	
		schemeID	urn:oiubl:id:taxschemeid-1.1	
	Name		Moms	
AnticipatedMonetaryTotal				
	LineExtensionAmount		5000.00	
		currencyID	DKK	
	TaxExclusiveAmount		1250.00	
		currencyID	DKK	
	TaxInclusiveAmount		6250.00	
		currencyID	DKK	
	PayableAmount		6250.00	
		currencyID	DKK	
OrderLine				
LineItem				
	ID		1	
	Quantity		1.00	
		unitCode	EA	
	LineExtensionAmount		5000.00	
		currencyID	DKK	
Price				
	PriceAmount		5000.00	
		currencyID	DKK	
	BaseQuantity		1	
		unitCode	EA	
	OrderableUnitFactorRate		1	
Item				
	Description		Blackboard 5x2 m	
	Name		Blackboard 5x2 m	
SellersItemIdentification				
	ID		5712345780121	
		schemeAgencyID	9	

OIOUBL Indkøbsproces for Avancerede Ordre

		schemeID	GTIN	
--	--	----------	------	--

Faktura (Invoice):

ADVORD_04_04_00_Invoice_v2p1.xml

6.7.1.5 Invoice

Class	Field	Attribute	Value	Note ¹⁵
	UBLVersionID		2.0	
	CustomizationID		OIOUBL-2.01	
	ProfileID		Procurement-OrdAdvR-BilSim-1.0	
		schemeAgencyID	320	
		schemeID	urn:oiubl:id:profileid-1.1	
	ID		A00095680	
	CopyIndicator		false	
	UUID		6E09886B-DC6E-439F-82D1-7CCAC7F4E3B4	
	IssueDate		2006-04-10	
	InvoiceTypeCode		380	
		listAgencyID	320	
		listID	urn:oiubl:codelist:invoicetypecode-1.1	
	DocumentCurrencyCode		DKK	
	AccountingCost		5250124502	
OrderReference				
	ID		5002701	
	UUID		6E09886B-DC6E-43EE-82D1-7CCAC7F4E3B1	
	IssueDate		2006-04-01	
AccountingSupplierParty				
Party				
	EndpointID		DK16356706	
		schemeID	DK:CVR	
PartyIdentification				
	ID		DK16356706	
		schemeID	DK:CVR	
PartyName				
	Name		Tavleleverandøren	
PostalAddress				
	AddressFormatCode		StructuredDK	
		listAgencyID	320	
		listID	urn:oiubl:codelist:addressformatcode-1.1	
	StreetName		Leverandørvej	

OIUBL Indkøbsproces for Avancerede Ordre

	BuildingNumber		10	
	CityName		Dyssegård	
	PostalZone		2870	
Country				
	IdentificationCode		DK	
PartyTaxScheme				
	CompanyID		DK16356706	
		schemeID	DK:SE	
TaxScheme				
	ID		63	
		schemeAgencyID	320	
		schemeID	urn:oiubl:id:taxschemeid-1.1	
	Name		Moms	
PartyLegalEntity				
	RegistrationName		Tavleleverandøren	
	CompanyID		DK16356706	
		schemeID	DK:CVR	
Contact				
	ID		345243	
	Name		Hugo Jensen	
	Telephone		26532147	
	ElectronicMail		hugo@tavl.dk	
AccountingCustomerParty				
Party				
	EndpointID		5798000416604	
		schemeAgencyID	9	
		schemeID	GLN	
PartyIdentification				
	ID		5798000417777	
		schemeAgencyID	9	
		schemeID	GLN	
PartyName				
	Name		Den Lille Skole	
PostalAddress				
	AddressFormatCode		StructuredDK	
		listAgencyID	320	
		listID	urn:oiubl:codelist:addressformatcode-1.1	
	StreetName		Fredericiavej	
	BuildingNumber		10	
	CityName		Helsingør	
	PostalZone		3000	
Country				
	IdentificationCode		DK	

OIUBL Indkøbsproces for Avancerede Ordre

PartyTaxScheme			
	CompanyID		DK16356709
		schemeID	DK:SE
TaxScheme			
	ID		63
		schemeAgencyID	320
		schemeID	urn:oiubl:id:taxschemeid-1.1
	Name		Moms
PartyLegalEntity			
	RegistrationName		Den Lille Skole
	CompanyID		DK16356709
		schemeID	DK:CVR
Contact			
	ID		87656
	Name		Hans Hansen
	Telephone		2653214
	ElectronicMail		hans@dls.dk
Delivery			
	ActualDeliveryDate		2006-04-15
PaymentMeans			
	ID		1
	PaymentMeansCode		42
	PaymentDueDate		2006-04-25
	PaymentChannelCode		DK:BANK
		listAgencyID	320
		listID	urn:oiubl:codelist:paymentchannelcode-1.1
PayeeFinancialAccount			
	ID		0005704966
	PaymentNote		A00095680
FinancialInstitutionBranch			
	ID		9544
PaymentTerms			
	ID		1
	PaymentMeansID		1
	Amount		6250.00
		currencyID	DKK
TaxTotal			
	TaxAmount		1250.00
		currencyID	DKK
TaxSubtotal			
	TaxableAmount		5000.00
		currencyID	DKK
	TaxAmount		1250.00

OIUBL Indkøbsproces for Avancerede Ordre

		currencyID	DKK	
TaxCategory				
	ID		StandardRated	
		schemeAgencyID	320	
		schemeID	urn:oiubl:id:taxcategoryid-1.1	
	Percent		25	
TaxScheme				
	ID		63	
		schemeAgencyID	320	
		schemeID	urn:oiubl:id:taxschemeid-1.1	
	Name		Moms	
LegalMonetaryTotal				
	LineExtensionAmount		5000.00	
		currencyID	DKK	
	TaxExclusiveAmount		1250.00	
		currencyID	DKK	
	TaxInclusiveAmount		6250.00	
		currencyID	DKK	
	PayableAmount		6250.00	
		currencyID	DKK	

6.7.1.6 InvoiceLine

Class	Field	Attribute	Value	Note
	ID		1	
	InvoicedQuantity		1.00	
		unitCode	EA	
	LineExtensionAmount		5000.00	
		currencyID	DKK	
OrderLineReference				
	LineID		1	
TaxTotal				
	TaxAmount		1250.00	
		currencyID	DKK	
TaxSubtotal				
	TaxableAmount		5000.00	
		currencyID	DKK	
	TaxAmount		1250.00	
		currencyID	DKK	
TaxCategory				
	ID		StandardRated	
		schemeAgencyID	320	
		schemeID	urn:oiubl:id:taxcategoryid-1.1	

OIOUBL Indkøbsproces for Avancerede Ordre

	Percent		25	
TaxScheme				
	ID		63	
		schemeAgencyID	320	
		schemeID	urn:oioubl:id:taxschemeid-1.1	
	Name		Moms	
Item				
	Description		Blackboard 5x2 m	
	Name		Blackboard 5x2 m	
SellerItemIdentification				
	ID		5712345780121	
		schemeAgencyID	9	
		schemeID	GTIN	
Price				
	PriceAmount		5000.00	
		currencyID	DKK	
	BaseQuantity		1	
		unitCode	EA	
	OrderableUnitFactorRate		1	

De tilsvarende eksempel filer findes som:

- ADVORD_04_04_00_Order_v2p1.xml
- ADVORD_04_04_00_OrderResponse_v2p1.xml
- ADVORD_04_04_00_OrderChange_v2p1.xml
- ADVORD_04_04_00_Invoice_v2p1.xml

7. Tekstbaseret ordreafgivelse - annullering

7.1 Resumé af scenariet

Dette scenario beskriver den simple situation, hvor en mindre kommuneskole afgiver en ordre på nogle varer direkte til en privat leverandør. Varerne findes ikke i indkøbssystemet, og den ansatte på skolen opretter derfor en tekstbaseret ordre.

Det forudsættes, at der er indgået en rammeaftale mellem kommunen og leverandøren med præcis angivelse af, hvilke varer der kan bestilles. Det er leverandørens ansvar at kontrollere og foretage ændringer til tekstbaserede ordrer fra kommunen ud fra rammeaftalen.

Før den ændrede ordre kan udføres, skal den accepteres af den ansatte på skolen.

I dette scenario kan den ansatte ikke acceptere den foreslåede ordre og annullerer derfor ordren.

Skolen er et eksempel på en mindre organisation med kun én afdeling. Skolen identificeres med et entydigt GLN-lokationsnummer.

7.2 Scenariets karakteristika

Dette specifikke scenario har følgende karakteristika:

- Én Ordre – Én Ordrebekræftelse – Én Ordreannullering
- Køber (Buyer Customer Party) opretter en tekstbaseret ordre
- Der er indgået en rammeaftale mellem kommunen og Sælger (Seller Supplier Party)
- Sælger skal kontrollere og foretage ændringer til tekstbaserede ordrer ud fra rammeaftalen
- Køber er en lille organisation (én afdeling)
- Køber tager initiativ til ordren
- Parterne understøtter udveksling af XML-dokument-instanser (via deres netværksudbydere)
- I dette scenario annulleres ordren af Køber

7.3 Scenariets kontekst

Følgende elementer indgår ikke i dette scenario:

- Sourcing
- Levering
- Betaling

7.3.1 Anvendte dokumenter

Følgende dokumenter indgår i scenariet:

- Ordre (Order)
- Ordrebekræftelse (Order Response)
- Ordreannullering (Order Cancellation)

7.3.2 Kundeparter

Køber (Buyer Customer Party):

Den Lille Skole
Att. Hans Hansen
Fredericiavej 10
3000 Helsingør
GLN: 5798000416604 (EndePunktID)
GLN: 5798000417777
SE: 16356709

Dette er et eksempel på en mindre kommuneskole (en mindre offentlig organisation), hvor der kun er én afdeling involveret i indkøbsprocessen. Skolen bruger et ERP-system, der kan modtage og afsende elektroniske dokumenter.

7.3.3 Leverandørpartier

Sælger (Seller Supplier Party):

Tavleleverandøren
Att. Hugo Jensen
Leverandørvej 11
2870 Dyssegård
CVR: 16356706

Dette er et eksempel på et privat firma, hvor der kun er én afdeling involveret i indkøbsprocessen. Firmaet bruger et ERP-system, der kan modtage og afsende elektroniske dokumenter.

7.4 Aktivitetsdiagram for scenariet

Det viste scenariediagram viser aktivitetsforløbet og anvendelsen af dokument-instanser for de involverede parter. Sekundære aktiviteter vises med stiplede ramme.

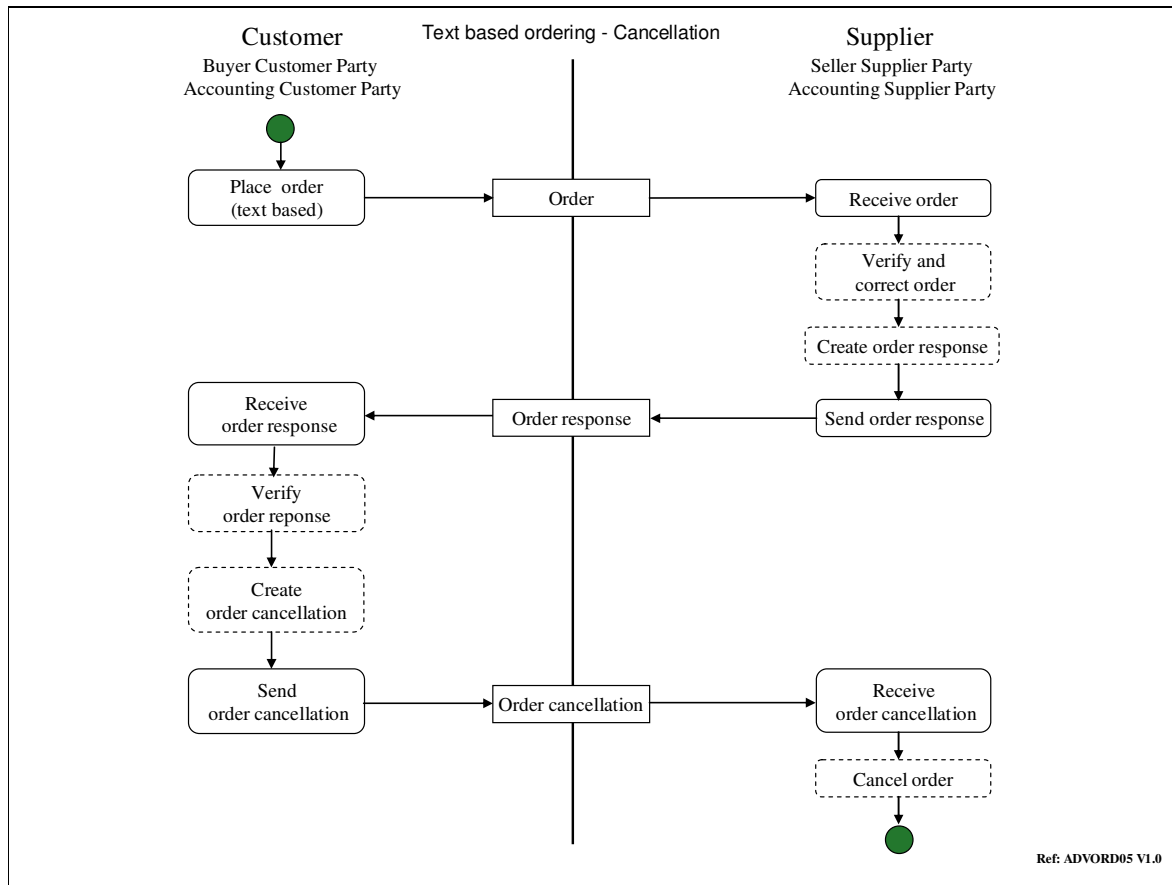


Figure 10

7.5 Detaljeret beskrivelse af primære aktiviteter

Nedenfor beskrives hver af de primære aktiviteter, der vises i aktivitetsdiagrammet (figur 8). En primær aktivitet er kendetegnet ved, at den ligger inden for denne scenariebeskrivelses emneområde og samtidig betragtes som ekstern (ikke en intern proces).

7.5.1 Afgive ordre

Køber skal oprette en instans af ordredokumentet og sende den til Sælger. Dette gøres direkte fra Købers ERP-system. I dette scenario afgiver Køber dog en tekstbaseret ordre (i stedet for at vælge mellem varerne i det elektroniske katalog). Dokument-instansen leveres til Sælger via en relevant netværksudbyder. Ordren skal indeholde et antal vigtige forretningsoplysninger:

- Købers ordrenummer
- Kontakthereference hos Køber
- EndePunktID for Købers organisation
- GLN-lokationsnummer for Købers organisation
- Juridisk enhed for Købers organisation
- Id for Sælgers organisation
- En beskrivelse af de bestilte varer

7.5.2 Modtage ordre

Sælger modtager ordren elektronisk via sin netværksudbyder. Denne proces kan være mere eller mindre automatiseret.

7.5.3 Sende ordrebekræftelse

Sælger har udarbejdet ordrebekræftelsen ud fra den tekstbaserede ordre, der blev modtaget fra Køber. Følgende vigtige forretningsoplysninger forefindes:

- En kode for accept af hele ordren
- Købers ordrenummer
- Kontaktreference hos Køber
- EndePunktID for Købers organisation
- GLN-lokationsnummer for Købers organisation
- Juridisk enhed for Købers organisation
- Id for Sælgers organisation
- Et varenummer for de(n) bestilte vare(r), som kendes af Sælger og er godkendt på baggrund af rammeaftalen

7.5.4 Modtage ordrebekræftelse

Køber modtager ordrebekræftelsen elektronisk via sin netværksudbyder. Denne proces kan være mere eller mindre automatiseret. Køber bør kontrollere følgende:

- Om ordren er accepteret eller ej
- At de angivne varer svarer til dem, der er angivet i den tekstbaserede ordre
- At der er angivet det korrekte ordrenummer

I dette scenario svarer de angivne varer ikke til dem, der er angivet i den tekstbaserede ordre.

7.5.5 Sende ordreannullering

Køber beslutter sig for at oprette en instans af ordreannulleringsdokumentet og sende den til Sælger. Dette kan gøres direkte fra Købers ERP-system. Processen kan være mere eller mindre automatiseret. Dokument-instansen leveres til Sælger via en relevant netværksudbyder. Ordreannulleringen skal indeholde et antal vigtige forretningsoplysninger:

- Id for Sælgers organisation
- En reference til den oprindelige ordre
- En annulleringsnote (forkerte varer)
- GLN-lokationsnummer for Købers organisation

7.5.6 Modtage ordreannullering

Sælger modtager ordren elektronisk via sin netværksudbyder. Denne proces kan være mere eller mindre automatiseret. Indkøbsprocessen annulleres.

7.6 Interne processer og fordele ved e-handel

Graden af de fordele der høstes ved brug af e-handel hænger direkte sammen med graden af integration mellem en organisations eksterne og interne processer. Formålet med dette kapitel er at fokusere på og beskrive de mulige fordele, der kan opnås ved at indbygge elektroniske dokumentforløb i organisationens interne processer.

7.6.1 Køber (Buyer Customer Party)

7.6.1.1 Kontrollere ordrebekræftelse

Køber kontrollerer den modtagne ordrebekræftelse og beslutter i dette scenario at annullere ordren, da der er angivet forkerte varer.

7.6.1.2 Oprette ordreannullering

Der oprettes en dokument-instans for ordreannulleringen.

7.6.2 Sælger (Seller Supplier Party)

7.6.2.1 Kontrollere og ændre ordre

Sælger skal kontrollere og ændre den tekstbaserede ordre, så den afspejler rammeaftalen med kommunen.

7.6.2.2 Oprette ordrebekræftelse

Der oprettes en dokument-instans for den accepterende ordrebekræftelse.

7.6.2.3 Annullere ordre

Ordren annulleres.

7.7 Eksempler

Eksemplerne på XML-dokument-instanser findes som selvstændige XML-filer og er ikke indeholdt i dette dokument.

7.7.1 Eksempel 7,1

Hans Hansen, der er ansat på en mindre kommuneskole, ønsker at købe en tavle. Dette betyder, at følgende trin gennemføres:

1. Hans prøver forgæves at finde den ønskede tavle i skolens indkøbssystem og opretter derfor en tekstbaseret ordre.
2. Hugo skal kontrollere og ændre den tekstbaserede ordre, så den afspejler rammeaftalen med kommunen. Han tror, han finder en tilsvarende vare, men vælger den forkerte vare.
3. Hugo kontrollerer, at de har tavlen på lager, og sender straks en accepteret ordrebekræftelse.
4. Hans sammenligner ordrebekræftelsen med den tekstbaserede ordre og vælger at annullere ordren ved at returnere en ordreannullering.
5. Hugo annullerer ordren.

OIOUBL Indkøbsproces for Avancerede Ordre

I de følgende tabeller finder du de forretningsoplysninger, der er vigtige for dette eksempel.

Ordre (Order):

ADVORD_05_04_01_Order_v2p1.xml

7.7.1.1 Order

Class	Field	Attribute	Value	Note ¹⁶
	UBLVersionID		2.0	
	CustomizationID		OIOUBL-2.01	
	ProfileID		Procurement-OrdAdvR-BilSim-1.0	
		schemeAgencyID	320	
		schemeID	urn:oioubl:id:profileid-1.1	
	ID		5002701	
	CopyIndicator		false	
	UUID		6E09886B-DC6E-439F-82D1-7CCAC7F4E3B1	
	IssueDate		2006-04-10	
	DocumentCurrencyCode		DKK	
	AccountingCost		5250124502	
BuyerCustomerParty				
Party				
	EndpointID		5798000416604	
		schemeAgencyID	9	
		schemeID	GLN	
PartyIdentification				
	ID		5798000417777	
		schemeAgencyID	9	
		schemeID	GLN	
PartyName				
	Name		Den Lille Skole	
PostalAddress				
	AddressFormatCode		StructuredDK	
		listAgencyID	320	
		listID	urn:oioubl:codelist:addressformatcode-1.1	
	StreetName		Fredericiavej	
	BuildingNumber		10	
	CityName		Helsingør	
	PostalZone		3000	
Country				
	IdentificationCode		DK	
PartyTaxScheme				
	CompanyID		DK16356709	

OIUBL Indkøbsproces for Avancerede Ordre

		schemeID	DK:SE	
TaxScheme				
	ID		63	
		schemeAgencyID	320	
		schemeID	urn:oiubl:id:taxschemeid-1.1	
	Name		Moms	
PartyLegalEntity				
	RegistrationName		Den Lille Skole	
	CompanyID		DK16356709	
		schemeID	DK:CVR	
Contact				
	ID		87656	
	Name		Hans Hansen	
	Telephone		2653214	
	ElectronicMail		hans@dls.dk	
SellerSupplierParty				
Party				
	EndpointID		DK16356706	
		schemeID	DK:CVR	
PartyIdentification				
	ID		DK16356706	
		schemeID	DK:CVR	
PartyName				
	Name		Tavleleverandøren	
PostalAddress				
	AddressFormatCode		StructuredDK	
		listAgencyID	320	
		listID	urn:oiubl:codelist:addressformatcode-1.1	
	StreetName		Leverandørvej	
	BuildingNumber		10	
	CityName		Dyssegård	
	PostalZone		2870	
Country				
	IdentificationCode		DK	
PartyLegalEntity				
	RegistrationName		Tavleleverandøren	
	CompanyID		DK16356706	
		schemeID	DK:CVR	
Contact				
	ID		345243	
	Name		Hugo Jensen	
	Telephone		26532147	
	ElectronicMail		hugo@tavl.dk	

OIUBL Indkøbsproces for Avancerede Ordre

Delivery			
RequestedDeliveryPeriod			
	StartDate		2006-04-15
	EndDate		2006-04-15
TaxTotal			
	TaxAmount		1250.00
		currencyID	DKK
TaxSubtotal			
	TaxableAmount		5000.00
		currencyID	DKK
	TaxAmount		1250.00
		currencyID	DKK
TaxCategory			
	ID		StandardRated
		schemeAgencyID	320
		schemeID	urn:oiubl:id:taxcategoryid-1.1
	Percent		25
TaxScheme			
	ID		63
		schemeAgencyID	320
		schemeID	urn:oiubl:id:taxschemeid-1.1
	Name		Moms
AnticipatedMonetaryTotal			
	LineExtensionAmount		5000.00
		currencyID	DKK
	TaxExclusiveAmount		1250.00
		currencyID	DKK
	TaxInclusiveAmount		6250.00
		currencyID	DKK
	PayableAmount		6250.00
		currencyID	DKK

7.7.1.2 OrderLine

Class	Field	Attribute	Value	Note
LineItem				
	ID		1	
	Quantity		1.00	
		unitCode	EA	
	LineExtensionAmount		5000.00	
		currencyID	DKK	
Price				
	PriceAmount		5000.00	

OIOUBL Indkøbsproces for Avancerede Ordre

		currencyID	DKK	
	BaseQuantity		1	
		unitCode	EA	
	OrderableUnitFactorRate		1	
Item				
	Description		Blackboard 2x5 m	
	Name		Blackboard 2x5 m	
SellersItemIdentification				
	ID		n/a	
		schemeID	n/a	

Ordrebekræftelse (OrderResponse):

ADVORD_05_04_01_OrderResponse_v2p1.xml

7.7.1.3 OrderResponse

Class	Field	Attribute	Value	Note ¹⁷
	UBLVersionID		2.0	
	CustomizationID		OIOUBL-2.01	
	ProfileID		Procurement-OrdAdvR-BilSim-1.0	
		schemeAgencyID	320	
		schemeID	urn:oioubl:id:profileid-1.1	
	ID		A00095678	
	CopyIndicator		false	
	UUID		6E09886B-DC6E-439F-82D1-7CCAC7F4E3B2	
	IssueDate		2006-04-01	
	DocumentCurrencyCode		DKK	
	AccountingCost		5250124502	
OrderReference				
	ID		5002701	
	UUID		6E09886B-DC6E-439F-82D1-7CCAC7F4E3B1	
	IssueDate		2006-04-01	
SellerSupplierParty				
Party				
	EndpointID		DK16356706	
		schemeID	DK:CVR	
PartyIdentification				
	ID		DK16356706	
		schemeID	DK:CVR	
PartyName				

OIOUBL Indkøbsproces for Avancerede Ordre

	Name		Tavleleverandøren	
PostalAddress				
	AddressFormatCode		StructuredDK	
		listAgencyID	320	
		listID	urn:oioubl:codelist:addressformatcode-1.1	
	StreetName		Leverandørvej	
	BuildingNumber		10	
	CityName		Dyssegård	
	PostalZone		2870	
Country				
	IdentificationCode		DK	
PartyTaxScheme				
	CompanyID		DK16356706	
		schemeID	DK:SE	
TaxScheme				
	ID		63	
		schemeAgencyID	320	
		schemeID	urn:oioubl:id:taxschemeid-1.1	
	Name		Moms	
PartyLegalEntity				
	RegistrationName		Tavleleverandøren	
	CompanyID		DK16356706	
		schemeID	DK:CVR	
Contact				
	ID		345243	
	Name		Hugo Jensen	
	Telephone		26532147	
	ElectronicMail		hugo@tavl.dk	
BuyerCustomerParty				
Party				
	EndpointID		5798000416604	
		schemeAgencyID	9	
		schemeID	GLN	
PartyIdentification				
	ID		5798000417777	
		schemeAgencyID	9	
		schemeID	GLN	
PartyName				
	Name		Den Lille Skole	
PostalAddress				
	AddressFormatCode		StructuredDK	
		listAgencyID	320	
		listID	urn:oioubl:codelist:addressformatcode-1.1	

OIUBL Indkøbsproces for Avancerede Ordre

	StreetName		Fredericiavej	
	BuildingNumber		10	
	CityName		Helsingør	
	PostalZone		3000	
Country				
	IdentificationCode		DK	
PartyTaxScheme				
	CompanyID		DK16356709	
		schemeID	DK:SE	
TaxScheme				
	ID		63	
		schemeAgencyID	320	
		schemeID	urn:oiubl:id:taxschemeid-1.1	
	Name		Moms	
PartyLegalEntity				
	RegistrationName		Den Lille Skole	
	CompanyID		DK16356709	
		schemeID	DK:CVR	
Contact				
	ID		87656	
	Name		Hans Hansen	
	Telephone		2653214	
	ElectronicMail		hans@dls.dk	
Delivery				
RequestedDeliveryPeriod				
	StartDate		2006-04-15	
	EndDate		2006-04-15	
TaxTotal				
	TaxAmount		1250.00	
		currencyID	DKK	
TaxSubtotal				
	TaxableAmount		5000.00	
		currencyID	DKK	
	TaxAmount		1250.00	
		currencyID	DKK	
TaxCategory				
	ID		StandardRated	
		schemeAgencyID	320	
		schemeID	urn:oiubl:id:taxcategoryid-1.1	
	Percent		25	
TaxScheme				
	ID		63	
		schemeAgencyID	320	

OIOUBL Indkøbsproces for Avancerede Ordre

		schemeID	urn:oioubl:id:taxschemeid-1.1	
	Name		Moms	
LegalMonetaryTotal				
	LineExtensionAmount		5000.00	
		currencyID	DKK	
	TaxExclusiveAmount		1250.00	
		currencyID	DKK	
	TaxInclusiveAmount		6250.00	
		currencyID	DKK	
	PayableAmount		6250.00	
		currencyID	DKK	
OrderLine				
LineItem				
	ID		1	
	Quantity		1.00	
		unitCode	EA	
	LineExtensionAmount		5000.00	
		currencyID	DKK	
Price				
	PriceAmount		5000.00	
		currencyID	DKK	
	BaseQuantity		1	
		unitCode	EA	
	OrderableUnitFactorRate		1	
Item				
	Description		Whiteboard 5x2 m	
	Name		Whiteboard 5x2 m	
SellersItemIdentification				
	ID		5712345780121	
		schemeAgencyID	9	
		schemeID	GTIN	

Ordreannulering (OrderCancellation):

ADVORD_05_04_01_OrderCancellation_v2p1.xml

7.7.1.4 OrderCancellation

Class	Field	Attribute	Value	Note ¹⁸
	UBLVersionID		2.0	
	CustomizationID		OIOUBL-2.01	
	ProfileID		Procurement-OrdAdvR-BilSim-1.0	

OIUBL Indkøbsproces for Avancerede Ordre

		schemeAgencyID	320	
		schemeID	urn:oiubl:id:profileid-1.1	
	ID		65830	
	CopyIndicator		false	
	UUID		6E09886B-DC6E-439F-82D1-7CCAC7F4E3B3	
	IssueDate		2006-04-01	
	IssueTime		10:00:00	
	CancellationNote		Forkerte varer	
OrderReference				
	ID		5002701	
	UUID		6E09886B-DC6E-439F-82D1-7CCAC7F4E3B1	
	IssueDate		2006-04-01	
BuyerCustomerParty				
Party				
	EndpointID		5798000416604	
		schemeAgencyID	9	
		schemeID	GLN	
PartyIdentification				
	ID		5798000417777	
		schemeAgencyID	9	
		schemeID	GLN	
PartyName				
	Name		Den Lille Skole	
PostalAddress				
	AddressFormatCode		StructuredDK	
		listAgencyID	320	
		listID	urn:oiubl:codelist:addressformatcode-1.1	
	StreetName		Fredericiavej	
	BuildingNumber		10	
	CityName		Helsingør	
	PostalZone		3000	
Country				
	IdentificationCode		DK	
PartyTaxScheme				
	CompanyID		DK16356709	
		schemeID	DK:SE	
TaxScheme				
	ID		63	
		schemeAgencyID	320	
		schemeID	urn:oiubl:id:taxschemeid-1.1	
	Name		Moms	
PartyLegalEntity				
	RegistrationName		Den Lille Skole	

OIOUBL Indkøbsproces for Avancerede Ordre

	CompanyID		DK16356709	
		schemeID	DK:CVR	
Contact				
	ID		87656	
	Name		Hans Hansen	
	Telephone		2653214	
	ElectronicMail		hans@dls.dk	
Person				
	FirstName		Hans	
	FamilyName		Hansen	
SellerSupplierParty				
Party				
	EndpointID		DK16356706	
		schemeID	DK:CVR	
PartyIdentification				
	ID		DK16356706	
		schemeID	DK:CVR	
PartyName				
	Name		Tavleleverandøren	
PostalAddress				
	AddressFormatCode		StructuredDK	
		listAgencyID	320	
		listID	urn:oioubl:codelist:addressformatcode-1.1	
	StreetName		Leverandørvej	
	BuildingNumber		10	
	CityName		Dyssegård	
	PostalZone		2870	
Country				
	IdentificationCode		DK	
PartyTaxScheme				
	CompanyID		DK16356706	
		schemeID	DK:SE	
TaxScheme				
	ID		63	
		schemeAgencyID	320	
		schemeID	urn:oioubl:id:taxschemeid-1.1	
	Name		Moms	
PartyLegalEntity				
	RegistrationName		Tavleleverandøren	
	CompanyID		DK16356706	
		schemeID	DK:CVR	
Contact				
	ID		345243	

OIOUBL Indkøbsproces for Avancerede Ordre

	Name		Hugo Jensen	
	Telephone		26532147	
	ElectronicMail		hugo@tavl.dk	

De tilsvarende eksempel filer findes som:

- ADVORD_05_04_01_Order_v2p1.xml
- ADVORD_05_04_01_OrderResponse_v2p1.xml
- ADVORD_05_04_01_OrderCancellation_v2p1.xml

8. Udligning af lån

8.1 Resumé af scenariet

Dette scenario beskriver, hvordan de traditionelle forretningsdokumenter kan bruges ved oprettelse af et obligationslån.

Obligationer (og lån) som handelsvarer er specielle på følgende måder:

- Deres markedsværdi (den endelige pris) bestemmes på fondsbørsen
- De kan handles i flere forskellige valutaer
- Der er flere forhandlere (banker) involveret i anskaffelsen
- Salg og køb foregår via en online-transaktion
- Godkendelse (signaturer) er en yderst vigtig del af anskaffelsesprocessen
- Den traditionelle udveksling af forretningsdokumenter kan kun anvendes i udvalgte dele af processen

I scenariet forudsættes det, at medarbejderen (revisoren) i kommunen har optaget lånet hos en bank, og at betalingerne på lånet faktureres to gange om året.

Kommunen identificeres ved hjælp af et GLN-lokationsnummer.

Vi beskriver kun Happy Day-scenariet.

8.2 Scenariets karakteristika

Dette specifikke scenario har følgende karakteristika:

- Ét lån → Flere Fakturaer (indtil lånet er betalt helt ud)
- Parterne understøtter udveksling af XML-dokument-instanser (via deres netværksudbydere)
- Fakturaen sendes til RegningsKundePart (Accounting Customer Party) to gange om året
- Dette er Happy day-scenariet.

8.3 Scenariets kontekst

Følgende elementer indgår ikke i dette scenario:

- Sourcing
- Levering
- Betaling

8.3.1 Anvendte dokumenter

Følgende dokumenter indgår i scenariet:

- Sempel ordrebekræftelse (Order Response Simple)
- Faktura (Invoice)

8.3.2 Kundeparter

Køber (Buyer Customer Party) og RegningsKundePart (Accounting Customer Party):

Gentofte Kommune, Økonomiservice
Att. Sille Schyberg
Bernstorffsvej 161
2920 Charlottenlund
GLN: 5798000416604 (EndePunktID)
GLN: 5798000416604
SE: 16356709

Dette er et eksempel på kommunens centrale indkøbsafdeling. Afdelingen bruger et ERP-system, der kan modtage og afsende elektroniske dokumenter. Køber identificeres ved hjælp af et standard-GLN-lokationsnummer og eventuelt en kontostrengkode.

8.3.3 Leverandørparter

Sælger (Seller Supplier Party) og RegningsLeverandørPart (Accounting Supplier Party):

KommuneKredit
Att. Hans Kredit
Kultorget 16
1175 København K
CVR: 16356706

Dette er et eksempel på en finansinstitution, der tilbyder lån til danske lokale myndigheder og kommunale institutioner. Institutionen bliver Sælger. Sælger identificeres ved hjælp af det unikke CVR-nummer. Sælgerens ERP-system kan sende og modtage elektroniske dokumenter.

8.4 Aktivitetsdiagram for scenariet

Det viste scenariediagram viser aktivitetsforløbet og anvendelsen af dokument-instanser for de involverede parter. Sekundære aktiviteter vises med stiplede ramme.

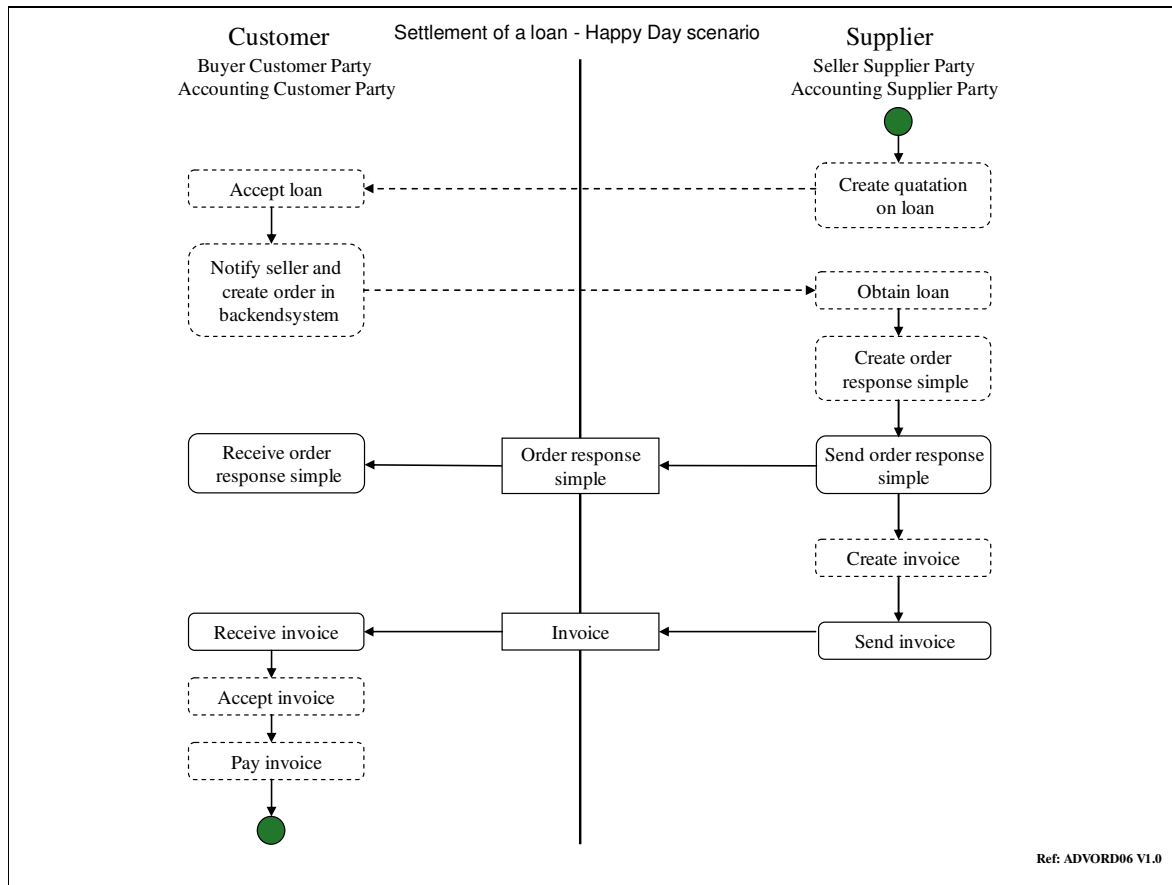


Figure 11

8.5 Detaljeret beskrivelse af primære aktiviteter

Nedenfor beskrives hver af de primære aktiviteter, der vises i aktivitetsdiagrammet (figur 9). En primær aktivitet er kendetegnet ved, at den ligger inden for scenariebeskrivelsens emneområde og samtidig betragtes som ekstern (ikke en intern proces).

8.5.1 Sende simpel ordrebekræftelse

Der sendes en simpel ordrebekræftelse til Køber for at sikre, at der kan foretages en automatiseret faktureringsproces.

8.5.2 Modtage simpel ordrebekræftelse

Den simple ordrebekræftelse modtages.

8.5.3 Sende faktura

Sælger opretter en instans af fakturadokumentet to gange om året, indtil lånet er betalt helt ud. Fakturaen skal indeholde et antal vigtige forretningsoplysninger:

- Købers ordrenummer

- Kontaktreference hos Køber
- GLN-lokationsnummer for Købers organisation
- Kontostrengkoden hos Køber (hvis denne er angivet)
- Id for Sælgers organisation
- Valørdato
- Valutakode(r) (hvis lånet er optaget i udenlandsk valuta)

8.5.4 Modtage faktura

Køber modtager fakturaen.

8.6 Interne processer og fordele ved e-handel

Graden af de fordele der høstes ved brug af e-handel hænger direkte sammen med graden af integration mellem en organisations eksterne og interne processer. Formålet med dette kapitel er at fokusere på og beskrive de mulige fordele, der kan opnås ved at indbygge elektroniske dokumentforløb i organisationens interne processer.

8.6.1 Køber (Buyer Customer Party)

8.6.1.1 Acceptere lån

Køber accepterer (underskriver) lånekontrakten og starter processen.

8.6.1.2 Advisere sælger og oprette ordre i backend-systemet

Køber bør oprette ordren i sit backend-system (og oprette et ordrenummer). RegningsKundePart (Accounting Customer Party)

8.6.1.3 Acceptere faktura

Når RegningsKundePart modtager fakturaen, bør der udføres følgende:

- En sammenligning med GLN-lokationsnummeret
- En sammenligning med ordrenummeret
- En sammenligning med kontaktpersonen
- En valgfri sammenligning med kontostrengkoden
- En sammenligning med den oprindelige lånespecifikation

8.6.1.4 Betale faktura

RegningsKundePart skal være specielt opmærksom på forfaldsdatoen på fakturaen af følgende årsager:

- Betydningen af valørdato
- Betalingen skal være indbetalt på bankens konto senest på valørdatoen
- Betalinger i forskellige valutaer (hvis lånet er optaget i udenlandsk valuta)

8.6.2 Sælger og RegningsLeverandørPart

8.6.2.1 Oprette tilbud på lån

Køber anmoder om nogle tilbud.

8.6.2.2 Optage lån

Lånet optages.

8.6.2.3 Oprette simpel ordrebekræftelse

Den underskrevne låneansøgning modtages og godkendes. For at leve op til kravene i reglerne om offentlige indkøb i Danmark, skal følgende forretningsoplysninger oplyses af Køber for at kunne angives på fakturaen:

- Købers ordrenummer
- Kontaktreference hos Køber
- GLN-lokationsnummer for Købers organisation
- Kontostrengkoden hos Køber (valgfrit)

8.6.2.4 Oprette faktura

Der oprettes en faktura (to gange om året, indtil lånet er betalt ud).

8.7 Eksempler

Eksemplerne på XML-dokument-instanser findes som selvstændige XML-filer og er ikke indeholdt i dette dokument.

8.7.1 Eksempel 8,1

Den kommunalt ansatte Sille Schyberg vil optage et lån for kommunen. Dette betyder, at følgende trin gennemføres:

1. Sille udarbejder låneansøgningen, underskriver den og sender den til banken
2. Lånet optages
3. Hans Kredit udarbejder og returnerer en simpel ordrebekræftelse
4. To gange om året modtager Sille en faktura i kommunens centrale indkøbsafdeling
5. Sille sammenligner den med specifikationen og godkender den
6. Fakturaen er nu klar til betaling

I de følgende tabeller finder du de forretningsobjekter, der er vigtige for dette eksempel.

Simpel ordrebekræftelse (OrderResponseSimple):

ADVORD_06_05_00_OrderResponseSimple_v2p1.xml

8.7.1.1 OrderResponseSimple

Class	Field	Attribute	Value	Note ¹⁹
	UBLVersionID		2.0	
	CustomizationID		OIOUBL-2.01	
	ProfileID		Procurement-OrdSel-BilSim-1.0	
		schemeAgencyID	320	
		schemeID	urn:oioubl:id:profileid-1.1	
	ID		5002702	
	CopyIndicator		false	
	UUID		6E09886B-DC6E-439F-82D1-7CCAC7F4E3B1	
	IssueDate		2006-04-02	
	AcceptedIndicator		true	
OrderReference				
	ID		5002701	
	IssueDate		2006-04-01	
SellerSupplierParty				
Party				
	EndpointID		DK16356706	
		schemeID	DK:CVR	
PartyIdentification				
	ID		DK16356706	
		schemeID	DK:CVR	
PartyName				
	Name		KommuneKredit	
PostalAddress				
	AddressFormatCode		StructuredDK	
		listAgencyID	320	
		listID	urn:oioubl:codelist:addressformatcode-1.1	
	StreetName		Kultorget	
	BuildingNumber		16	
	CityName		København K	
	PostalZone		1175	
Country				
	IdentificationCode		DK	
PartyTaxScheme				
	CompanyID		DK16356706	
		schemeID	DK:SE	
TaxScheme				
	ID		63	
		schemeAgencyID	320	

OIUBL Indkøbsproces for Avancerede Ordre

		schemeID	urn:oiubl:id:taxschemeid-1.1	
	Name		Moms	
PartyLegalEntity				
	RegistrationName		KommuneKredit	
	CompanyID		DK16356706	
		schemeID	DK:CVR	
Contact				
	ID		29295	
	Name		Hans Kredit	
	Telephone		26532147	
	ElectronicMail		hans@kk.dk	
BuyerCustomerParty				
Party				
	EndpointID		5798000416604	
		schemeAgencyID	9	
		schemeID	GLN	
PartyIdentification				
	ID		5798000416604	
		schemeAgencyID	9	
		schemeID	GLN	
PartyName				
	Name		Gentofte Kommune, Økonomiservice	
PostalAddress				
	AddressFormatCode		StructuredDK	
		listAgencyID	320	
		listID	urn:oiubl:codelist:addressformatcode-1.1	
	StreetName		Bernstorffsvej	
	BuildingNumber		161	
	CityName		Charlottenlund	
	PostalZone		2920	
Country				
	IdentificationCode		DK	
PartyTaxScheme				
	CompanyID		DK16356709	
		schemeID	DK:SE	
TaxScheme				
	ID		63	
		schemeAgencyID	320	
		schemeID	urn:oiubl:id:taxschemeid-1.1	
	Name		Moms	
PartyLegalEntity				
	RegistrationName		Gentofte Kommune, Økonomiservice	
	CompanyID		DK16356709	

OIUBL Indkøbsproces for Avancerede Ordre

		schemeID	DK:CVR	
Contact				
	ID		121519	
	Name		Sille Schyberg	
	Telephone		2653214	
	ElectronicMail		sille@gent.dk	

Faktura (Invoice):

ADVORD_06_05_00_Invoice_v2p1.xml

8.7.1.2 Invoice

Class	Field	Attribute	Value	Note ²⁰
	UBLVersionID		2.0	
	CustomizationID		OIOUBL-2.01	
	ProfileID		Procurement-OrdSel-BilSim-1.0	
		schemeAgencyID	320	
		schemeID	urn:oiubl:id:profileid-1.1	
	ID		A00095680	
	CopyIndicator		false	
	UUID		6E09886B-DC6E-439F-82D1-7CCAC7F4E3B2	
	IssueDate		2006-04-10	
	InvoiceTypeCode		380	
		listAgencyID	320	
		listID	urn:oiubl:codelist:invoicetypecode-1.1	
	DocumentCurrencyCode		DKK	
	AccountingCost		5210121416	
OrderReference				
	ID		5002701	
	IssueDate		2006-04-01	
AccountingSupplierParty				
Party				
	EndpointID		DK16356706	
		schemeID	DK:CVR	
PartyIdentification				
	ID		DK16356706	
		schemeID	DK:CVR	
PartyName				
	Name		KommuneKredit	
PostalAddress				
	AddressFormatCode		StructuredDK	

OIUBL Indkøbsproces for Avancerede Ordre

		listAgencyID	320	
		listID	urn:oiubl:codelist:addressformatcode-1.1	
	StreetName		Kultorget	
	BuildingNumber		16	
	CityName		København K	
	PostalZone		1175	
Country				
	IdentificationCode		DK	
PartyTaxScheme				
	CompanyID		DK16356706	
		schemeID	DK:SE	
TaxScheme				
	ID		63	
		schemeAgencyID	320	
		schemeID	urn:oiubl:id:taxschemeid-1.1	
	Name		Moms	
PartyLegalEntity				
	RegistrationName		KommuneKredit	
	CompanyID		DK16356706	
		schemeID	DK:CVR	
Contact				
	ID		29295	
	Name		Hans Kredit	
	Telephone		26532147	
	ElectronicMail		hans@kk.dk	
AccountingCustomerParty				
Party				
	EndpointID		5798000416604	
		schemeAgencyID	9	
		schemeID	GLN	
PartyIdentification				
	ID		5798000416604	
		schemeAgencyID	9	
		schemeID	GLN	
PartyName				
	Name		Gentofte Kommune, Økonomiservice	
PostalAddress				
	AddressFormatCode		StructuredDK	
		listAgencyID	320	
		listID	urn:oiubl:codelist:addressformatcode-1.1	
	StreetName		Bernstorffsvej	
	BuildingNumber		161	
	CityName		Charlottenlund	

OIUBL Indkøbsproces for Avancerede Ordre

	PostalZone		2920	
Country				
	IdentificationCode		DK	
PartyTaxScheme				
	CompanyID		DK16356709	
		schemeID	DK:SE	
TaxScheme				
	ID		63	
		schemeAgencyID	320	
		schemeID	urn:oiubl:id:taxschemeid-1.1	
	Name		Moms	
PartyLegalEntity				
	RegistrationName		Gentofte Kommune, Økonomiservice	
	CompanyID		DK16356709	
		schemeID	DK:CVR	
Contact				
	ID		121519	
	Name		Sille Schyberg	
	Telephone		2653214	
	ElectronicMail		sille@gent.dk	
Delivery				
	ActualDeliveryDate		2006-04-15	
PaymentMeans				
	ID		1	
	PaymentMeansCode		42	
	PaymentDueDate		2006-04-25	
	PaymentChannelCode		DK:BANK	
		listAgencyID	320	
		listID	urn:oiubl:codelist:paymentchannelcode-1.1	
PayeeFinancialAccount				
	ID		0005704966	
	PaymentNote		A00095680	
FinancialInstitutionBranch				
	ID		9544	
PaymentTerms				
	ID		1	
	PaymentMeansID		1	
	Amount		6250.00	
		currencyID	DKK	
TaxTotal				
	TaxAmount		1250.00	
		currencyID	DKK	
TaxSubtotal				

OIUBL Indkøbsproces for Avancerede Ordre

	TaxableAmount		5000.00	
		currencyID	DKK	
	TaxAmount		1250.00	
		currencyID	DKK	
TaxCategory				
	ID		StandardRated	
		schemeAgencyID	320	
		schemeID	urn:oiubl:id:taxcategoryid-1.1	
	Percent		25	
TaxScheme				
	ID		63	
		schemeAgencyID	320	
		schemeID	urn:oiubl:id:taxschemeid-1.1	
	Name		Moms	
LegalMonetaryTotal				
	LineExtensionAmount		5000.00	
		currencyID	DKK	
	TaxExclusiveAmount		1250.00	
		currencyID	DKK	
	TaxInclusiveAmount		6250.00	
		currencyID	DKK	
	PayableAmount		6250.00	
		currencyID	DKK	

8.7.1.3 InvoiceLine

Class	Field	Attribute	Value	Note
	ID		1	
	InvoicedQuantity		1.00	
		unitCode	EA	
	LineExtensionAmount		5000.00	
		currencyID	DKK	
OrderLineReference				
	LineID		1	
TaxTotal				
	TaxAmount		1250.00	
		currencyID	DKK	
TaxSubtotal				
	TaxableAmount		5000.00	
		currencyID	DKK	
	TaxAmount		1250.00	
		currencyID	DKK	
TaxCategory				

OIOUBL Indkøbsproces for Avancerede Ordre

	ID		StandardRated	
		schemeAgencyID	320	
		schemeID	urn:oioubl:id:taxcategoryid-1.1	
	Percent		25	
TaxScheme				
	ID		63	
		schemeAgencyID	320	
		schemeID	urn:oioubl:id:taxschemeid-1.1	
	Name		Moms	
Item				
	Description		Opkrævning for marts termin 2006, lån nr: 123	
	Name		Opkrævning for marts termin 2006	
SellersItemIdentification				
	ID		5712345780121	
		schemeAgencyID	9	
		schemeID	GTIN	
Price				
	PriceAmount		5000.00	
		currencyID	DKK	
	BaseQuantity		1	
		unitCode	EA	
	OrderableUnitFactorRate		1	

De tilsvarende eksempel filer findes som:

- ADVORD_06_05_00_OrderResponseSimple_v2p1.xml
- ADVORD_06_05_00_Invoice_v2p1.xml